



PREFEITURA DO MUNICÍPIO DE PIRACICABA

---

# AUDIÊNCIA PÚBLICA

## AVALIAÇÃO

## METAS FISCAIS (LRF)

1º QUADRIMESTRE DE 2012



# PREFEITURA DO MUNICÍPIO DE PIRACICABA

---

## FUNDAMENTO LEGAL

### ➤ Lei de Responsabilidade Fiscal (LRF)

Art. 9º – ...

§ 4º – Até o final dos meses de maio, setembro e fevereiro, o Poder Executivo demonstrará e avaliará o cumprimento das metas fiscais de cada quadrimestre, em audiência pública na comissão referida no § 1º do art. 166 da Constituição ou equivalente nas Casas Legislativas estaduais e municipais.



# PREFEITURA DO MUNICÍPIO DE PIRACICABA

---

## FUNDAMENTO LEGAL

### ➤ Constituição Federal

Art. 166 – ...

§ 1º – Caberá a uma comissão mista permanente... :

II – ... Exercer o acompanhamento e a fiscalização orçamentária ...



# PREFEITURA DO MUNICÍPIO DE PIRACICABA

---

## FUNDAMENTO LEGAL

### ➤ Lei Orgânica do Município

Art.147 ... Serão apreciados pela Comissão Permanente de Finanças e Orçamento à qual caberá:

II – ... Exercer acompanhamento e fiscalização orçamentária...



PREFEITURA DO MUNICÍPIO DE PIRACICABA

---

**DEMONSTRATIVOS**

**LEI DE RESPONSABILIDADE  
FISCAL (LRF)**



PREFEITURA DO MUNICÍPIO DE PIRACICABA

---

# RELATÓRIO RESUMIDO DA EXECUÇÃO ORÇAMENTÁRIA

ADMINISTRAÇÃO DIRETA, INDIRETA E  
FUNDACIONAL

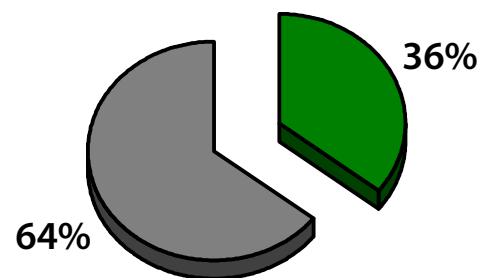
MUNICÍPIO DE PIRACICABA  
1º QUADRIMESTRE DE 2012

EM R\$

RECEITAS CAT. ECON. / FONTES	PREVISÃO ANUAL		ACUMULADO		
	INICIAL	ATUALIZADA	PREVISTO	REALIZADO	A REALIZAR
Receitas Correntes (a)	949.678.566	949.678.566	353.976.703	344.903.563	604.775.003
Receitas de Capital (b)	46.261.371	46.261.371	9.343.774	9.274.000	36.987.371
<b>Receita Total (a + b)</b>	<b>995.939.937</b>	<b>995.939.937</b>	<b>363.320.477</b>	<b>354.177.562</b>	<b>641.762.375</b>

DESPEAS CAT. ECON. / NATUREZA	DOTAÇÃO ANUAL		ACUMULADO		
	INICIAL	ATUALIZADA	EMPENHADO	LIQUIDADO	A EMPENHAR
Despesas Correntes (c)	822.790.757	831.518.033	423.457.062	227.959.820	408.060.970
Despesas de Capital (d)	187.209.580	192.283.792	76.441.379	14.250.895	115.842.413
Reserva de Conting. (e)	8.441.600	8.441.600			
<b>Despesa Total (c + d)</b>	<b>1.010.000.337</b>	<b>1.023.801.824</b>	<b>499.898.441</b>	<b>242.210.715</b>	<b>523.903.383</b>
Superávit / Déficit	-14.060.400	-27.861.887	-145.720.879	111.966.848	

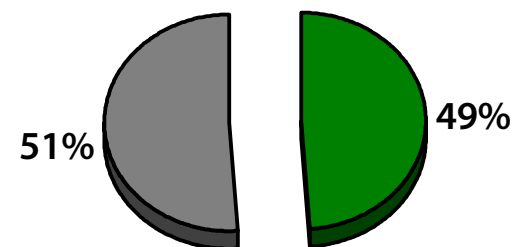
Execução da Receita - 2012



■ Realizada

■ à Realizar

Execução da Despesa - 2012



■ Empenhada

■ à Empenhar



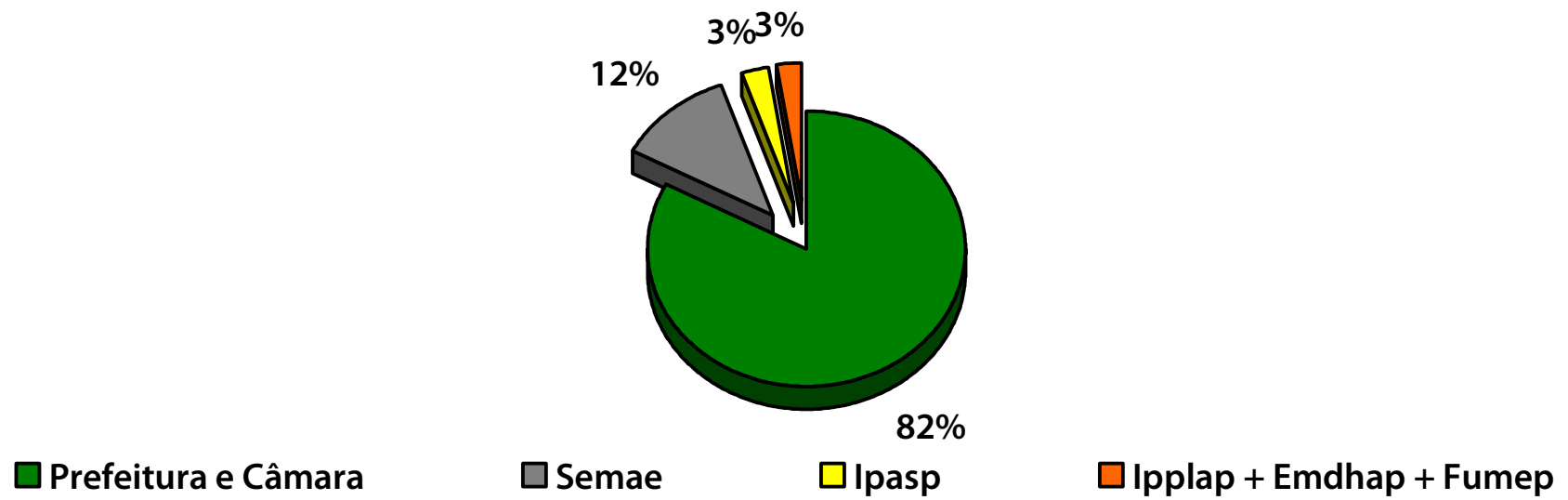
MUNICÍPIO DE PIRACICABA  
1º QUADRIMESTRE DE 2012

EM R\$

PODERES / ÓRGÃOS	RECEITAS ( 1 )	DESPESAS		RESULTADOS	
		EMPENHADA ( 2 )	LIQUIDADA ( 3 )	ACUMULADO ( 4 ) = ( 1 - 2 )	ACUMULADO ( 5 ) = ( 1 - 3 )
Administração Direta (*)	302.459.322	413.386.008	193.556.011	-110.926.686	108.903.311
Administração Indireta	51.718.241	86.512.433	48.654.704	-34.794.193	3.063.537
Semae	35.205.954	59.671.594	25.337.899	-24.465.640	9.868.055
lpasp	7.240.383	14.322.955	13.968.011	-7.082.572	-6.727.628
lpplap	7.901	258.388	190.960	-250.487	-183.059
Emdhap	821.880	4.441.388	2.744.293	-3.619.507	-1.922.413
Fumep	8.442.123	7.818.109	6.413.541	624.014	2.028.582
<b>Totais</b>	<b>354.177.562</b>	<b>499.898.441</b>	<b>242.210.715</b>	<b>-145.720.879</b>	<b>111.966.848</b>

(\*) Prefeitura e Câmara

### Despesas Empenhadas pelos Órgãos





PREFEITURA DO MUNICÍPIO DE PIRACICABA

---

# RESULTADO NOMINAL E PRIMÁRIO

ADMINISTRAÇÃO DIRETA, INDIRETA E  
FUNDACIONAL

MUNICÍPIO DE PIRACICABA  
1º QUADRIMESTRE DE 2012

EM R\$

RECEITAS FISCAIS	META 2012	REALIZADO
Receitas Correntes	972.180.566	344.903.563
Receitas de Capital	46.261.371	9.274.000
(-) Receitas de Operações de Crédito		
(-) Rendas de Aplicações Financeiras	18.949.000	5.518.334
(-) Amortização de Empréstimos		
(-) Receitas de Alienações de Ativos	610.000	851.373
<b>Receitas Fiscais Líquidas (a)</b>	<b>998.882.937</b>	<b>347.807.855</b>

DESPESAS FISCAIS	META 2012	REALIZADO
Despesas Correntes	822.790.757	227.959.820
Despesas de Capital	187.209.580	14.250.895
(-) Juros e Encargos da Dívida	750.000	112.306
(-) Amortização de Dívida	10.450.000	3.489.370
(-) Concessão de Empréstimos		
(-) Aquis. Título Capital Integralizado		
(+) Reserva de Contingência (c)	8.441.600	
<b>Despesas Fiscais Líquidas (b)</b>	<b>1.007.241.937</b>	<b>238.609.039</b>
<b>Resultado Primário (a - b)</b>	<b>-8.359.000</b>	<b>109.198.816</b>

MUNICÍPIO DE PIRACICABA  
1º QUADRIMESTRE DE 2012

EM R\$

SALDO	EXERCÍCIO ANTERIOR (a)	META 2012	EXERCÍCIO ATUAL (b)
Dívida Consolidada	137.151.969	135.000.000	138.091.599
(+) Restos a Pagar Processados	10.072.749	8.000.000	445.567
(-) Ativo Disponível	190.302.328	125.000.000	240.158.589
(-) Haveres Financeiros			
Dívida Consolidada Líquida	0	18.000.000	0
(+) Receita de Privatizações			
(-) Passivos Reconhecidos			
Dívida Fiscal Líquida	0	18.000.000	0
<b>Resultado Nominal (b - a)</b>	<b>0</b>	<b>-7.275.000</b>	<b>0</b>



PREFEITURA DO MUNICÍPIO DE PIRACICABA

---

# DEMONSTRATIVO DOS RESTOS A PAGAR

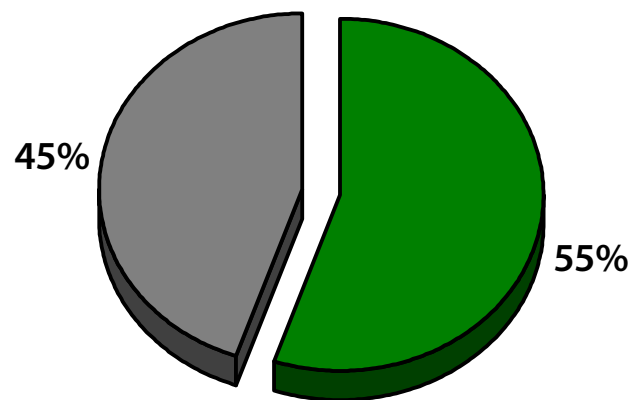
ADMINISTRAÇÃO DIRETA, INDIRETA E  
FUNDACIONAL

MUNICÍPIO DE PIRACICABA  
1º QUADRIMESTRE DE 2012

EM R\$

PODER / ÓRGÃO / ENTIDADES	SLD EXERC. ANTERIOR.	INSCRIÇ.	BAIXAS		MONTANTE A PAGAR	DISPONIB. FINANC.
			CANCEL.	PAGOS		
<b>Poder Legislativo</b>	<b>626.693</b>			<b>534.530</b>	<b>92.163</b>	<b>92.163</b>
Câmara	626.693			534.530	92.163	92.163
<b>Poder Executivo</b>	<b>139.610.861</b>		<b>698.983</b>	<b>76.266.529</b>	<b>62.645.350</b>	<b>268.968.505</b>
Prefeitura	121.796.441		673.342	67.793.709	53.329.390	212.857.278
Semaes	15.429.741		25.430	7.197.424	8.206.887	27.301.311
Ipass	36.979			36.979	0	0
Fumep	879.960		211	650.998	228.752	26.436.343
Ipplap	46.003			35.275	10.728	191.393
Emdhap	1.421.737			552.143	869.593	2.182.181
<b>Total</b>	<b>140.237.555</b>		<b>698.983</b>	<b>76.801.059</b>	<b>62.737.513</b>	<b>269.060.669</b>

### Execução dos Restos a Pagar



■ Restos a Pagar Pagos/Canc.

■ Saldo Atual





PREFEITURA DO MUNICÍPIO DE PIRACICABA

---

# RELATÓRIO DE GESTÃO FISCAL

ADMINISTRAÇÃO DIRETA, INDIRETA E  
FUNDACIONAL

PODER EXECUTIVO MUNICIPAL  
1º QUADRIMESTRE DE 2012

EM R\$

I – COMPARATIVOS	1º QUADRIM. 2011	2º QUADRIM. 2011	3º QUADRIM. 2011	1º QUADRIM. 2012
------------------	---------------------	---------------------	---------------------	---------------------

<b>Receita Corrente Líquida</b>	<b>794.655.760</b>	<b>832.549.579</b>	<b>871.389.623</b>	<b>901.891.168</b>
---------------------------------	--------------------	--------------------	--------------------	--------------------

**Despesas Totais com Pessoal**

Limite Legal ( 54% )	429.114.110	449.576.773	470.550.397	487.021.231
Realizada	290.412.029	312.688.291	324.771.159	344.032.061
% sobre a RCL	36,55%	37,56%	37,27%	38,15%

**Despesa Líq. Inativos e Pensionistas**

Limite Legal ( 12% )	95.358.691	99.905.949	104.566.755	108.226.940
Realizada	26.790.200	28.374.506	29.794.281	31.363.073
% sobre a RCL	3,37%	3,41%	3,42%	3,48%

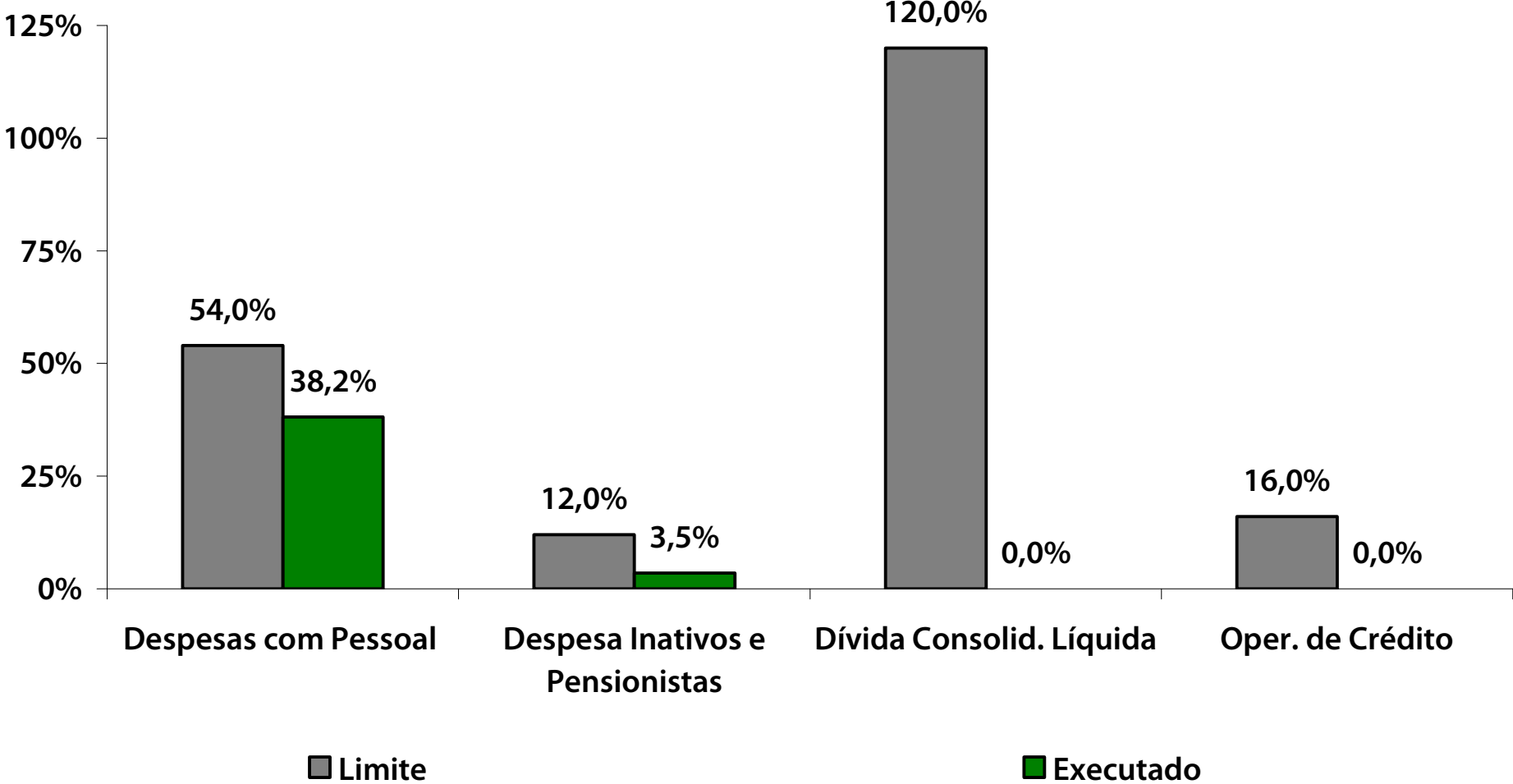
**Dívida Consolidada Líquida**

Limite Legal ( 120% )	953.586.912	999.059.495	1.045.667.548	1.082.269.402
Saldo	0	0	0	0
% sobre a RCL	0,00%	0,00%	0,00%	0,00%

**Operações de Crédito (exceto ARO)**

Limite Legal ( 16% )	127.144.922	133.207.933	139.422.340	144.302.587
Realizada	0	0	0	0
% sobre a RCL	0,00%	0,00%	0,00%	0,00%

### Relatório de Gestão Fiscal



PODER LEGISLATIVO MUNICIPAL  
1º QUADRIMESTRE DE 2012

EM R\$

I – COMPARATIVOS	1º QUADRIM. 2011	2º QUADRIM. 2011	3º QUADRIM. 2011	1º QUADRIM. 2012
<b>Receita Corrente Líquida</b>	<b>794.655.760</b>	<b>832.549.579</b>	<b>871.389.623</b>	<b>901.891.168</b>
<b>Despesas Totais com Pessoal</b>				
Limite Legal ( 6% )	47.679.346	49.952.975	52.283.377	54.113.470
Realizada	10.338.822	10.800.943	11.585.238	11.864.187
% sobre a RCL	1,30%	1,30%	1,33%	1,32%



PREFEITURA DO MUNICÍPIO DE PIRACICABA

---

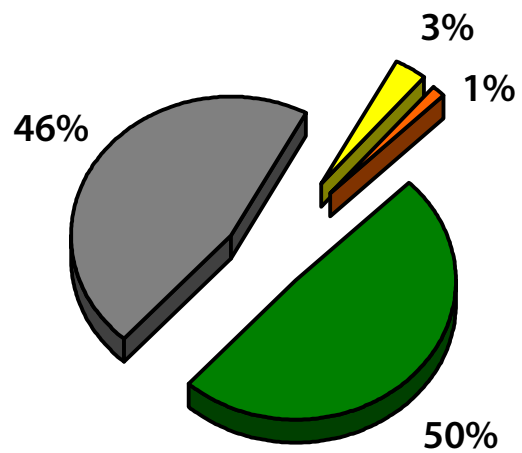
**DEMONSTRATIVOS**

**SECRETARIA MUNICIPAL DE  
FINANÇAS**

PREFEITURA DO MUNICÍPIO DE PIRACICABA  
 1º QUADRIMESTRE DE 2012  
 COMPARAÇÃO DAS DESPESAS LIQUIDADAS ACUMULADAS

DESPESAS	1º QUADRIM. 2011		1º QUADRIM. 2012		VAR. 2012/2011 (%)
	R\$	%	R\$	%	
<b>a) Despesas Correntes</b>	<b>143.793.913</b>	<b>95,5%</b>	<b>179.602.752</b>	<b>95,2%</b>	<b>24,9%</b>
Pessoal e Encargos	76.086.379	50,5%	92.900.547	49,3%	22,1%
Juros e Encargos da Dívida	153.802	0,1%	112.306	0,1%	-27,0%
Outras Despesas Correntes	67.553.732	44,8%	86.589.899	45,9%	28,2%
<b>b) Despesas de Capital</b>	<b>6.843.403</b>	<b>4,5%</b>	<b>8.994.283</b>	<b>4,8%</b>	<b>31,4%</b>
Investimentos	4.069.708	2,7%	6.308.673	3,3%	55,0%
Inversões Financeiras	332.200	0,2%	24.000	0,0%	-92,8%
Amortiz. / Refinanc. da Dívida	2.441.494	1,6%	2.661.610	1,4%	9,0%
<b>Total (a + b)</b>	<b>150.637.315</b>	<b>100,0%</b>	<b>188.597.035</b>	<b>100,0%</b>	<b>25,2%</b>

### Despesas Liquid. até o Quadrimestre



■ Pessoal e Encargos  
■ Investimentos

■ Outras Desp. Correntes  
■ Demais Despesas

PREFEITURA DO MUNICÍPIO DE PIRACICABA

1º QUADRIMESTRE DE 2012

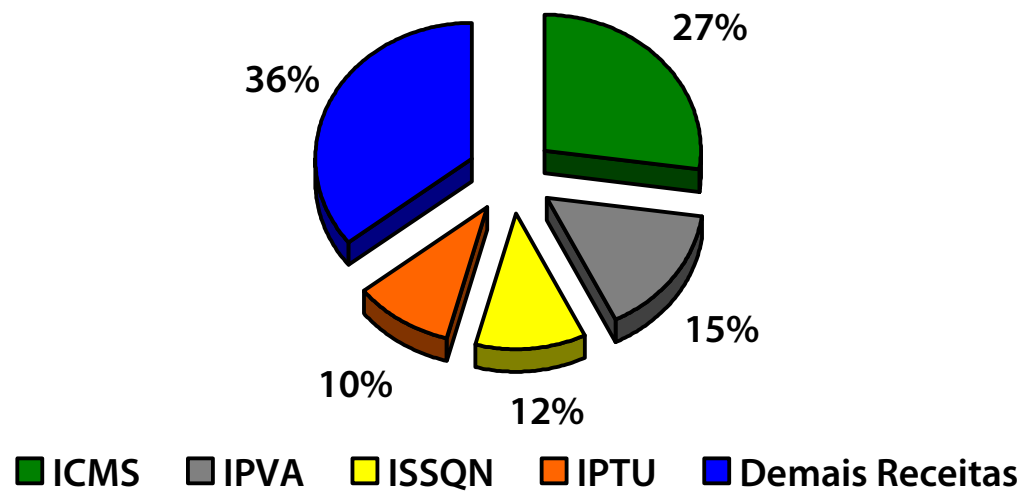
COMPARAÇÃO DAS PRINCIPAIS RECEITAS NO 1º QUADRIMESTRE - META x ARRECADADO

EM R\$

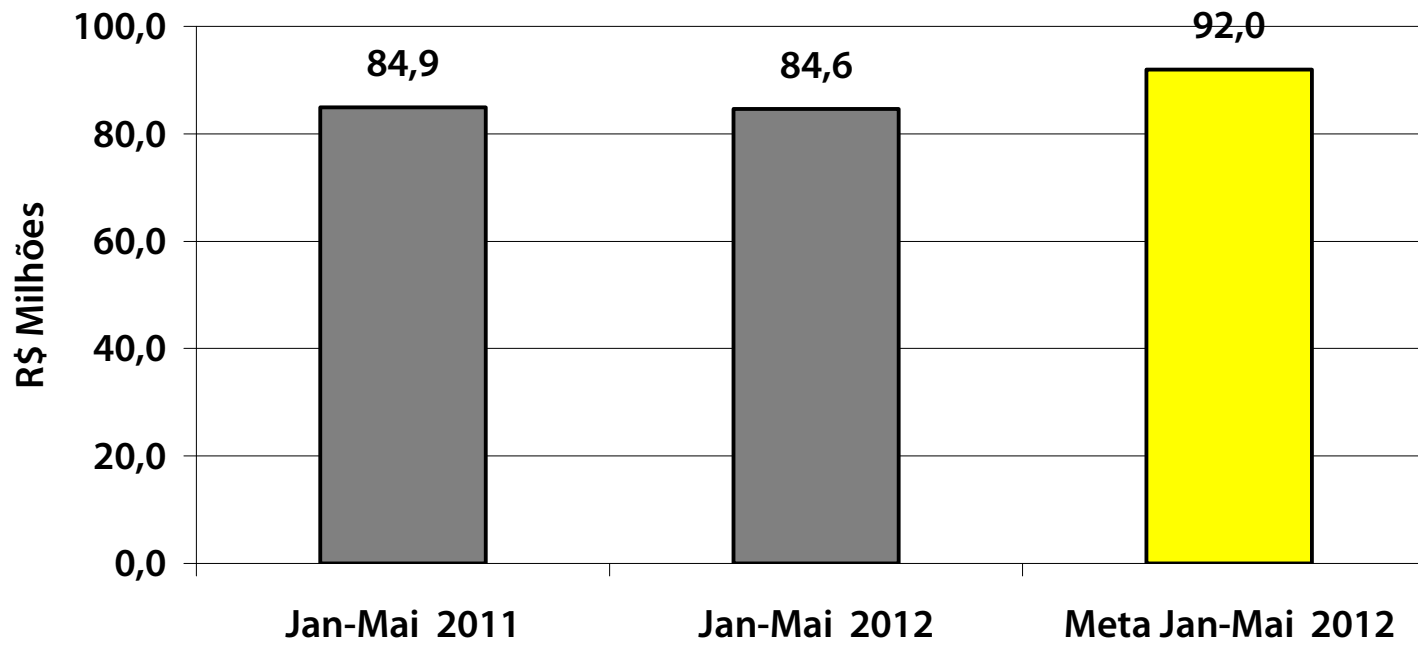
RECEITAS	1º QUADRIM. 2011			1º QUADRIM. 2012		
	META	ARRECADADO	% META	META	ARRECADADO	% META
ICMS	78.600.000	81.193.019	3,3%	84.000.000	82.315.712	-2,0%
IPVA	39.900.000	41.859.921	4,9%	43.400.000	46.664.494	7,5%
ISSQN	37.100.000	27.510.422	-25,8%	37.100.000	34.823.010	-6,1%
IPTU	26.675.000	26.896.631	0,8%	29.120.000	30.746.348	5,6%
FPM	14.700.000	15.037.307	2,3%	17.150.000	15.873.636	-7,4%
Dívida Ativa	8.750.000	8.320.246	-4,9%	10.017.000	9.253.604	-7,6%
IRRF	5.967.500	5.329.029	-10,7%	5.967.500	6.252.442	4,8%
ITBI	5.250.000	4.405.126	-16,1%	5.250.000	5.001.955	-4,7%
IPI	540.000	729.835	35,2%	660.000	601.735	-8,8%
<b>TOTAL</b>	<b>217.482.500</b>	<b>211.281.538</b>	<b>-2,9%</b>	<b>232.664.500</b>	<b>231.532.937</b>	<b>-0,5%</b>



### Principais Receitas arrecad. até o Quadrimestre



### Arrecadação acumulada do ICMS



PREFEITURA DO MUNICÍPIO DE PIRACICABA  
1º QUADRIMESTRE DE 2012  
RESULTADO OPERACIONAL (PREFEITURA)

ITENS	LOA 2012	REALIZADO	
		R\$	%
Receitas	806.630.034	302.459.322	37,5%
<b>Despesas</b>	<b>763.413.804</b>	<b>406.661.660</b>	<b>53,3%</b>
<b>Prefeitura</b>	<b>763.413.804</b>	<b>406.661.660</b>	<b>53,3%</b>
<b>Repasses Financeiros</b>	<b>43.216.230</b>	<b>7.935.404</b>	<b>18,4%</b>
Câmara	23.116.400	5.500.000	23,8%
Emdhap	6.525.000	2.235.404	34,3%
Ipass	12.234.830	0	0,0%
Ipplap	1.340.000	200.000	14,9%
<b>Total (Disp. + Repasses)</b>	<b>806.630.034</b>	<b>414.597.064</b>	<b>51,4%</b>
<b>Resultado Operacional</b>	<b>0</b>	<b>-112.137.743</b>	

PREFEITURA DO MUNICÍPIO DE PIRACICABA  
 1º QUADRIMESTRE DE 2012  
 DEMONSTRATIVO DE PAGAMENTO DE JUROS E AMORTIZAÇÕES

EM R\$

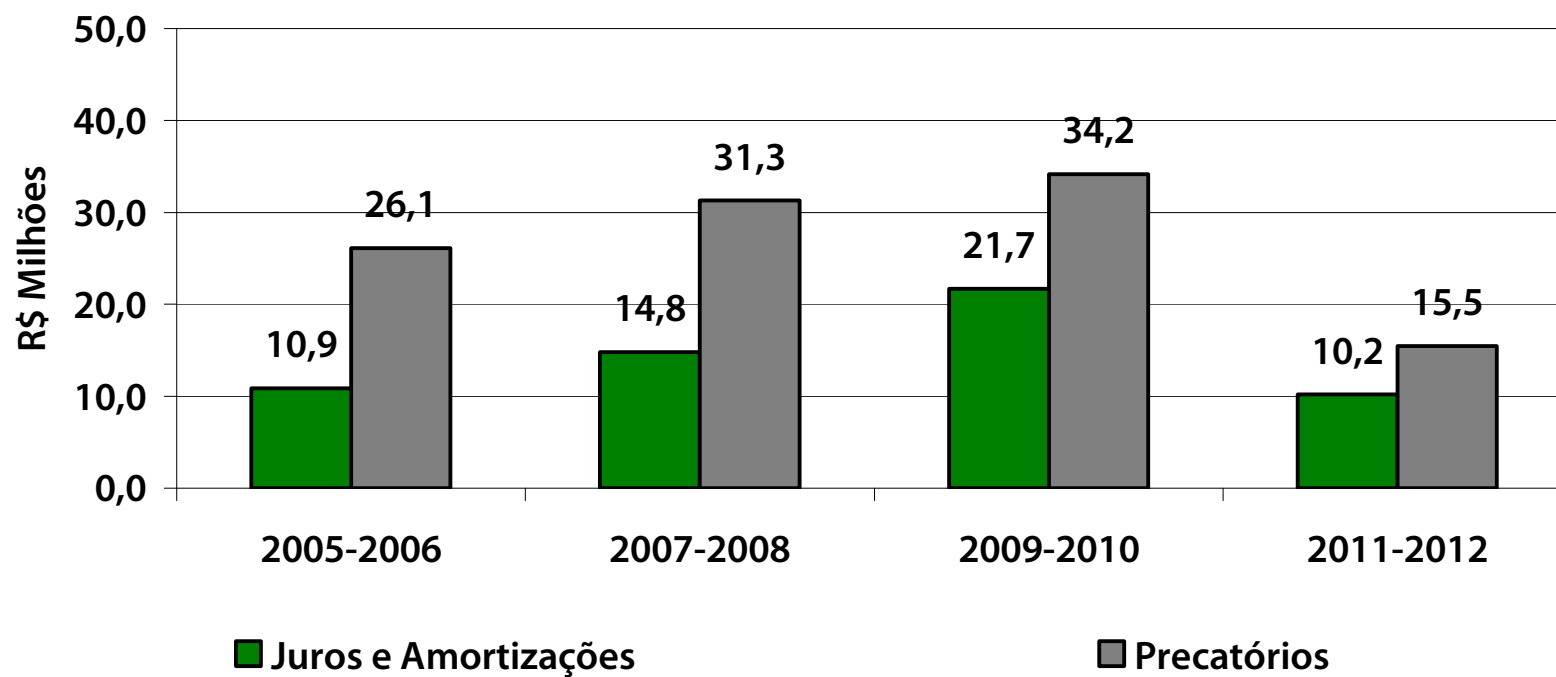
JUROS / AMORTIZAÇÃO DÍVIDAS	VALORES TOTAIS PAGOS NOS EXERCÍCIOS				TOTAL GERAL
	2005-2006	2007-2008	2009-2010	2011-2012	
<b>3.2.90.21 - Juros</b>	<b>2.337.000</b>	<b>1.601.000</b>	<b>687.000</b>	<b>539.392</b>	<b>5.164.392</b>
BNDES	620.000	466.000	245.000	36.285	1.367.285
Banco do Brasil	0	0	0	319.433	319.433
Banespa / Santander	1.094.000	623.000	117.000	0	1.834.000
Caixa Econ. Federal	623.000	512.000	325.000	183.674	1.643.674
<b>4.6.90.71 - Amortizações</b>	<b>8.521.000</b>	<b>13.196.000</b>	<b>21.004.000</b>	<b>9.644.024</b>	<b>52.365.024</b>
BNDES	575.000	1.332.000	1.337.000	784.242	4.028.242
Banco do Brasil	0	0	0	818.417	818.417
Banespa / Santander	1.961.000	2.431.000	1.516.000	0	5.908.000
Caixa Econ. Federal	808.000	1.080.000	2.021.000	807.000	4.716.000
INSS	4.876.000	6.811.000	13.952.000	5.809.173	31.448.173
Pis/Pasep	301.000	362.000	538.000	218.528	1.419.528
SEMAE	0	1.180.000	1.640.000	1.206.665	4.026.665
<b>Total</b>	<b>10.858.000</b>	<b>14.797.000</b>	<b>21.691.000</b>	<b>10.183.416</b>	<b>57.529.416</b>

PREFEITURA DO MUNICÍPIO DE PIRACICABA  
1º QUADRIMESTRE DE 2012  
DEMONSTRATIVO DE PAGAMENTO DE PRECATÓRIOS

EM R\$

PRECATÓRIOS	VALORES TOTAIS PAGOS NOS EXERCÍCIOS				TOTAL GERAL
	2005-2006	2007-2008	2009-2010	2011-2012	
Natureza Alimentar	13.969.000	13.976.000	8.509.000	2.500.072	38.954.072
Emenda 30	10.627.000	9.292.000	12.308.000	6.931.251	39.158.251
Outras Espécies	1.519.000	8.006.000	13.344.000	6.058.558	28.927.558
<b>Total</b>	<b>26.115.000</b>	<b>31.274.000</b>	<b>34.161.000</b>	<b>15.489.881</b>	<b>107.039.881</b>

### Evolução dos pagamentos de Juros, Amortizações e Precatórios



PREFEITURA DO MUNICÍPIO DE PIRACICABA  
1º QUADRIMESTRE DE 2012  
APLICAÇÃO NO ENSINO

	EM R\$
DESCRIÇÃO	VALORES
<b>Total da Receita Arrecadada com Impostos</b>	<b>228.765.061</b>
12.122 - Admin. Geral da Secretaria de Educação	1.845.808
12.361 - Ensino Fundamental	25.436.681
12.365 - Educação Infantil	18.513.690
12.366 - Educação de Jovens e Adultos	0
12.367 - Educação Especial	775.985
<b>Total da Despesa do Ensino</b>	<b>46.572.164</b>
( - ) Diversas Deduções	515.879
( + ) Despesas Recursos do Fundeb	28.563.536
<b>Total Aplicado No Ensino</b>	<b>74.619.821</b>
Percentual De Aplicação	32,62%

PREFEITURA DO MUNICÍPIO DE PIRACICABA  
1º QUADRIMESTRE DE 2012  
APLICAÇÃO NA SAÚDE

	EM R\$
DESCRIÇÃO	VALORES
<b>Total da Receita Arrecadada com Impostos</b>	<b>228.765.061</b>
Despesas - Secretaria Municipal de Saúde	64.396.012
Despesas - Fundo Municipal de Saúde	85.525.348
<b>Despesa Total com Saúde</b>	<b>149.921.360</b>
( - ) Diversas Deduções	85.732.050
( + ) Outras Despesas	0
<b>Total Aplicado Na Saúde</b>	<b>64.189.310</b>
Percentual De Aplicação	28,06%





PREFEITURA DO MUNICÍPIO DE PIRACICABA

---

# DEMONSTRATIVOS

ÍNDICE *FIRJAN* DE GESTÃO  
FISCAL ( IFGF )



# PREFEITURA DO MUNICÍPIO DE PIRACICABA

---

## ÍNDICE FIRJAN DE GESTÃO FISCAL ( IFGF )

A FIRJAN criou este índice a partir da necessidade da promoção da Gestão Pública Eficiente.

O IFGF foi construído com base nos dados disponíveis na Secretaria do Tesouro Nacional, além da literatura acadêmica.

Nesta elaboração buscou-se identificar o desafio da gestão fiscal municipal, tendo em vista as restrições orçamentárias das prefeituras brasileiras.



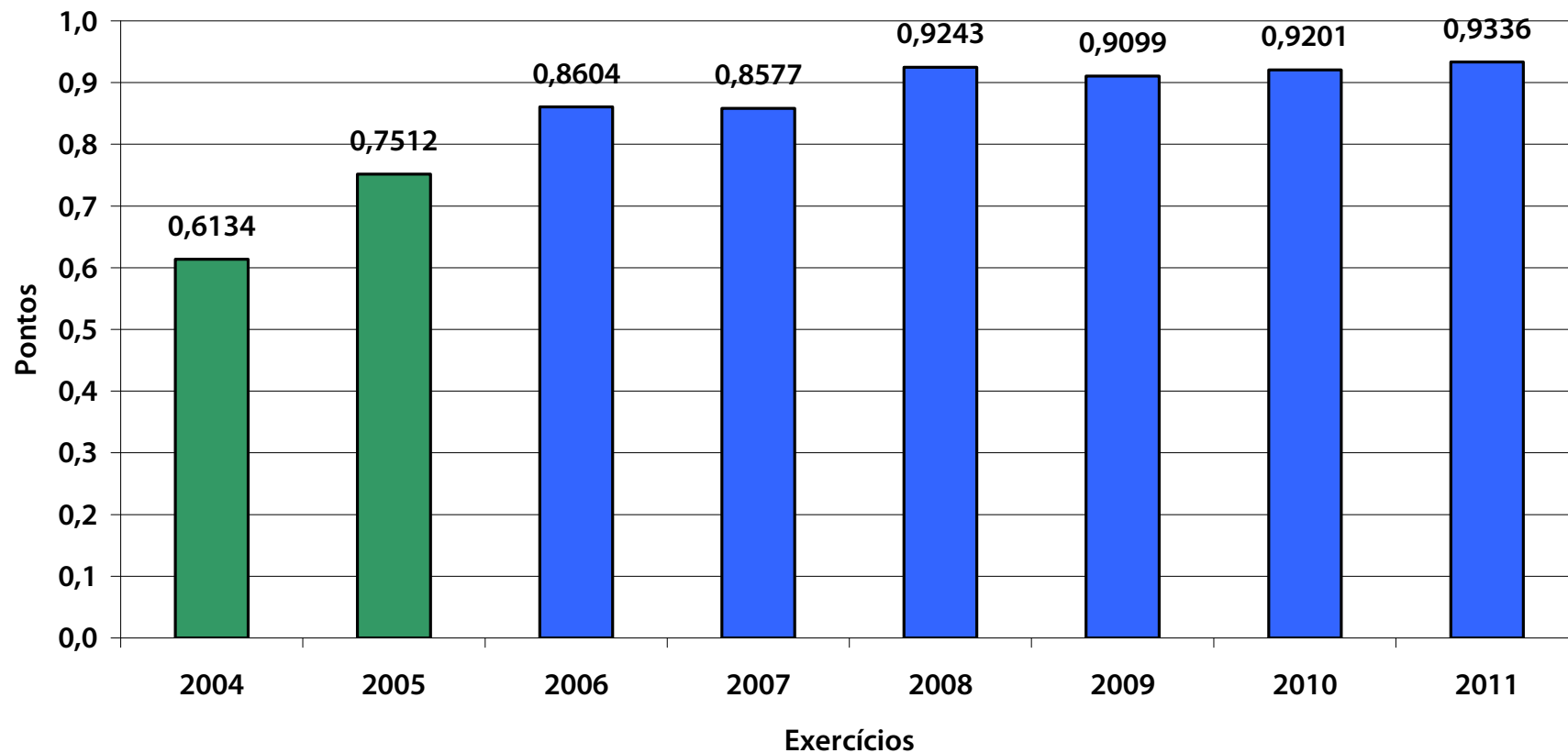
# PREFEITURA DO MUNICÍPIO DE PIRACICABA

---

## ÍNDICE FIRJAN DE GESTÃO FISCAL ( IFGF )

O município de Piracicaba lidera o ranking de eficiência de Gestão Pública entre os 90 municípios da região de Campinas, sendo o [5º melhor do País](#) e o [3º do Estado de São Paulo](#), conforme metodologia apurada pela FIRJAN.

### Índice *Firjan* de Gestão Fiscal ( IFGF )



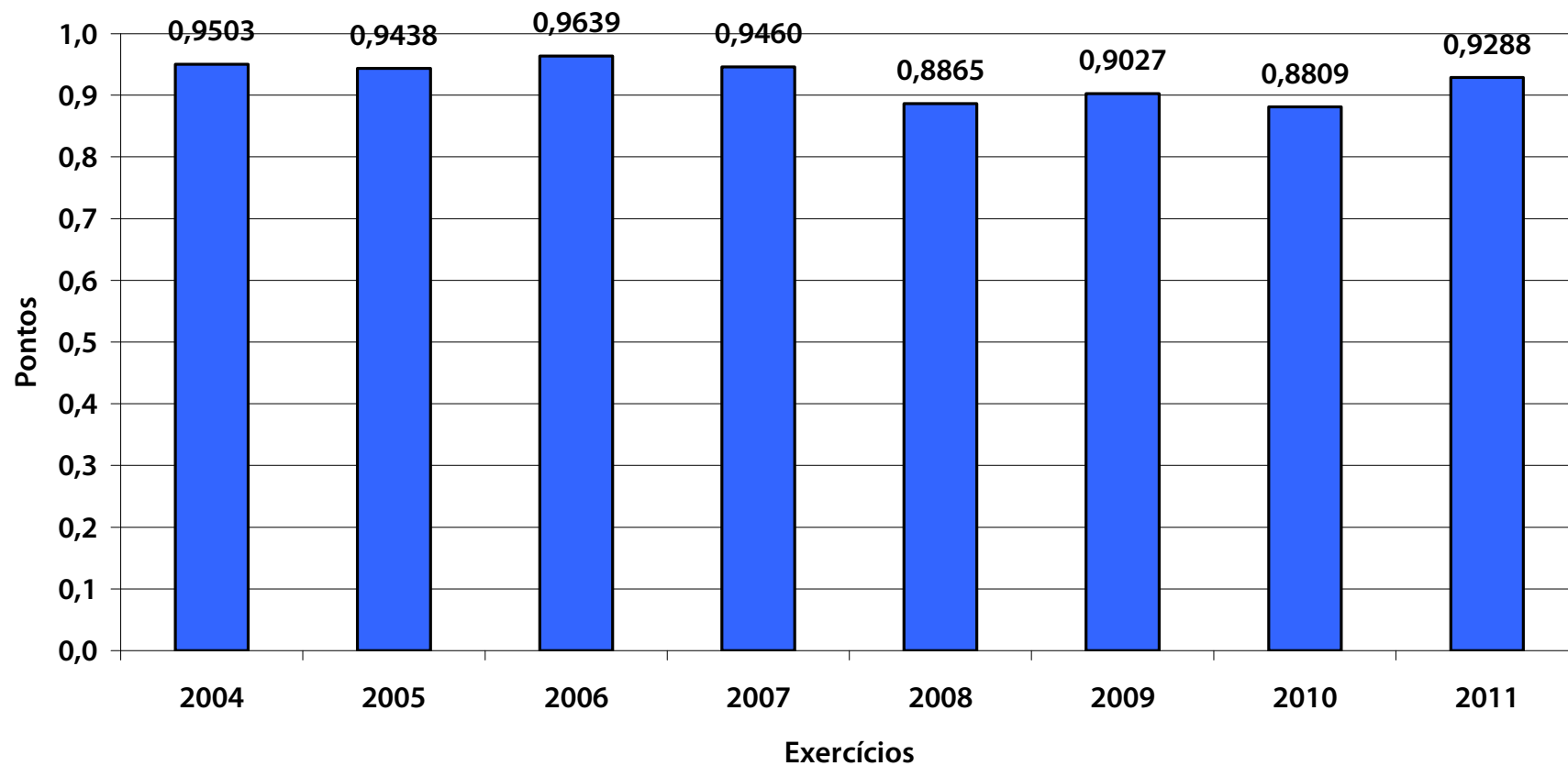
**Conceito A**  
(superiores a 0,8 pontos)

**Conceito B**  
(entre 0,6 e 0,8 pontos)

**Conceito C**  
(entre 0,4 e 0,6 pontos)

**Conceito D**  
(inferiores a 0,4 pontos)

### Índice *Firjan* - Receitas Próprias



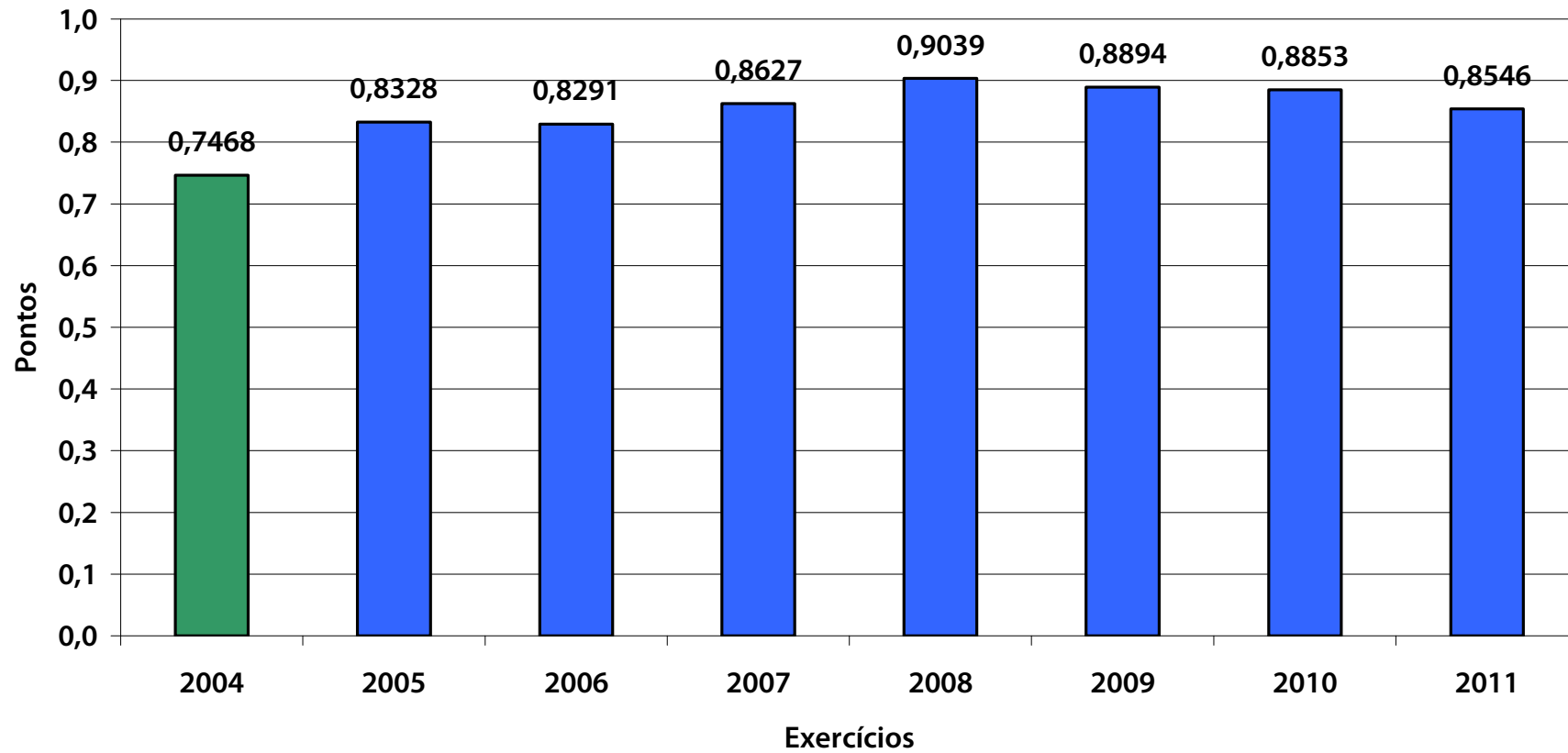
**Conceito A**  
(superiores a 0,8 pontos)

**Conceito B**  
(entre 0,6 e 0,8 pontos)

**Conceito C**  
(entre 0,4 e 0,6 pontos)

**Conceito D**  
(inferiores a 0,4 pontos)

### Índice *Firjan* - Gastos com Pessoal



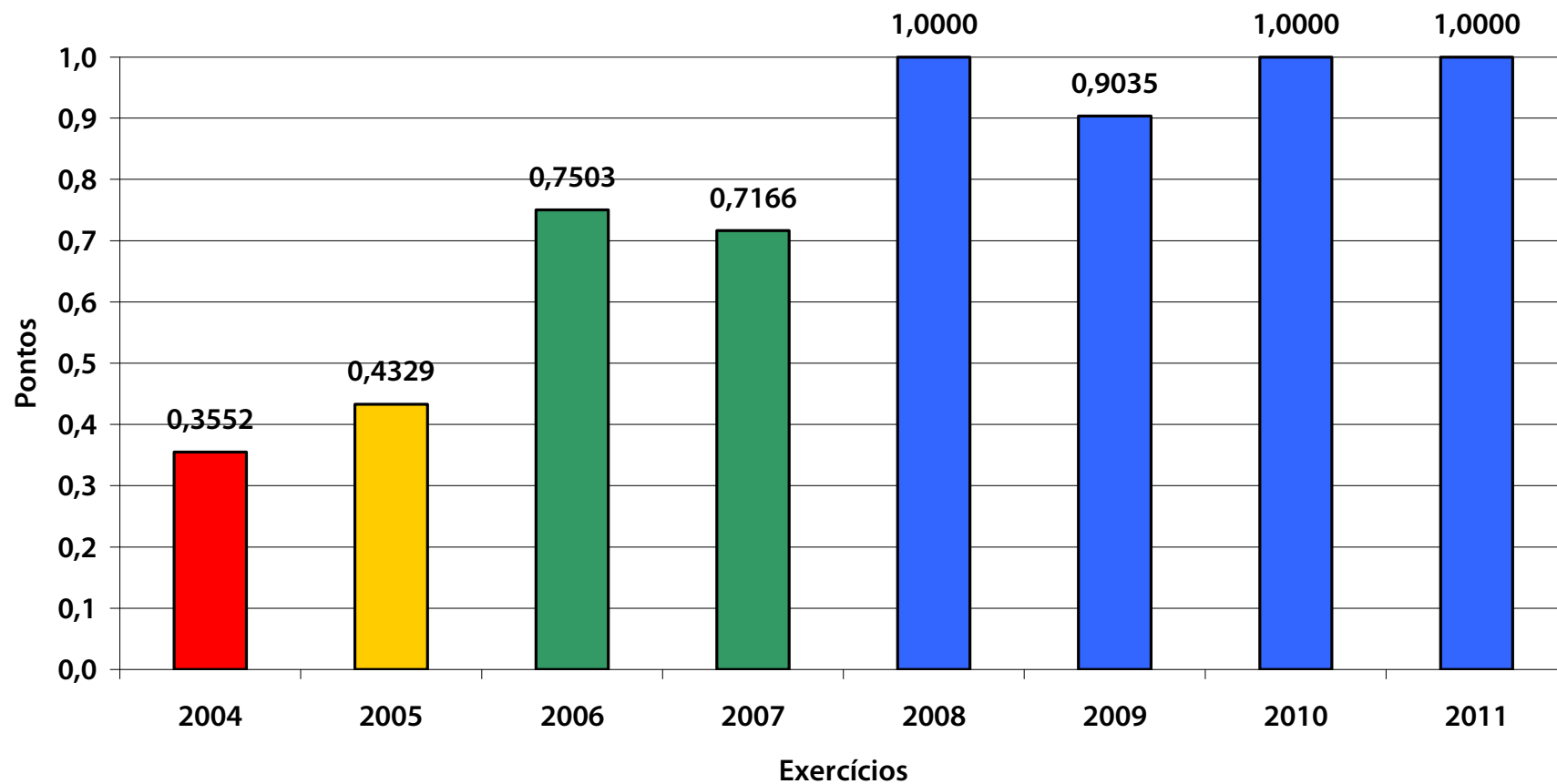
**Conceito A**  
(superiores a 0,8 pontos)

**Conceito B**  
(entre 0,6 e 0,8 pontos)

**Conceito C**  
(entre 0,4 e 0,6 pontos)

**Conceito D**  
(inferiores a 0,4 pontos)

### Índice *Firjan* - Investimentos



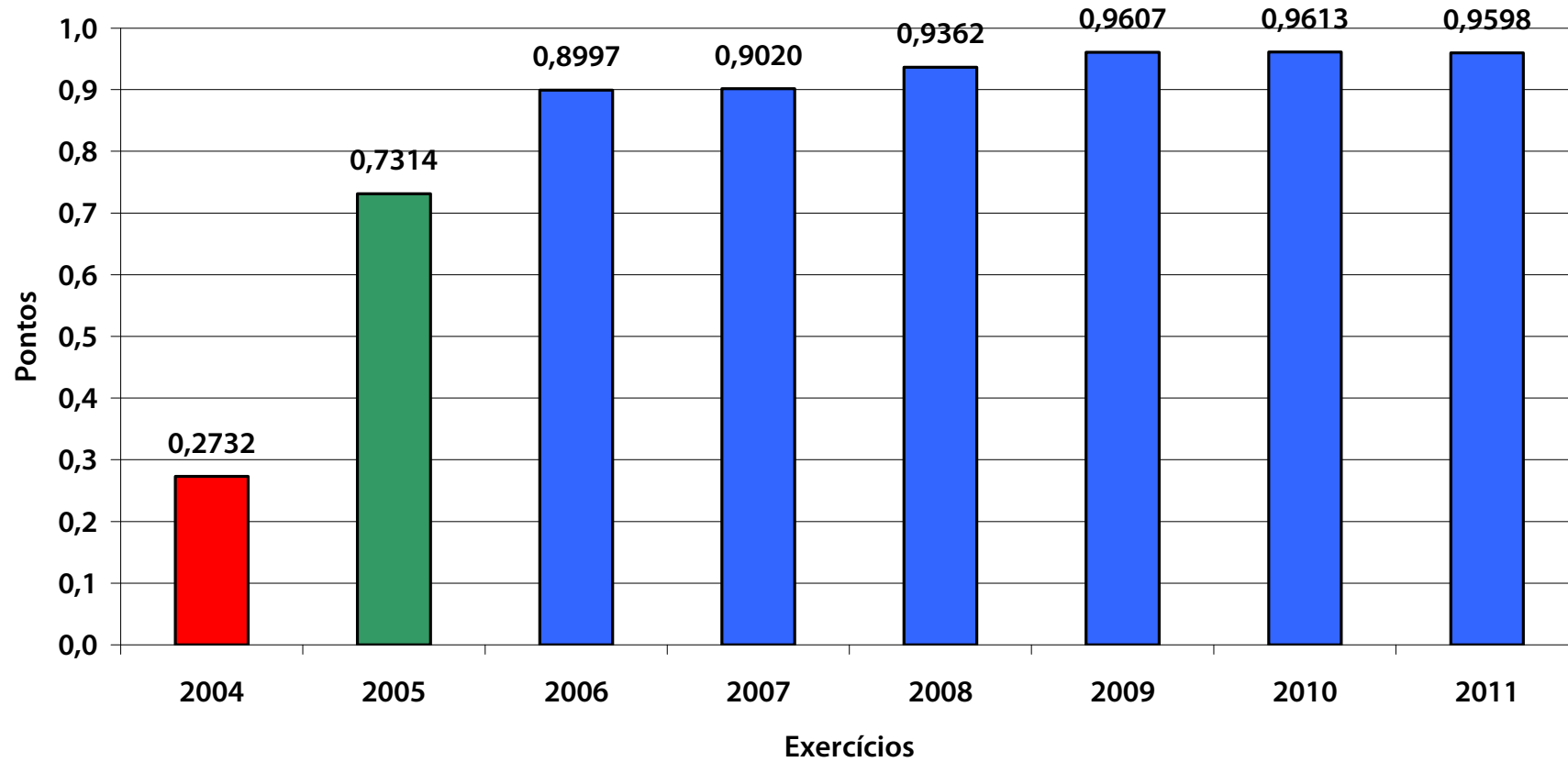
**Conceito A**  
(superiores a 0,8 pontos)

**Conceito B**  
(entre 0,6 e 0,8 pontos)

**Conceito C**  
(entre 0,4 e 0,6 pontos)

**Conceito D**  
(inferiores a 0,4 pontos)

### Índice *Firjan* - Liquidez



**Conceito A**  
(superiores a 0,8 pontos)

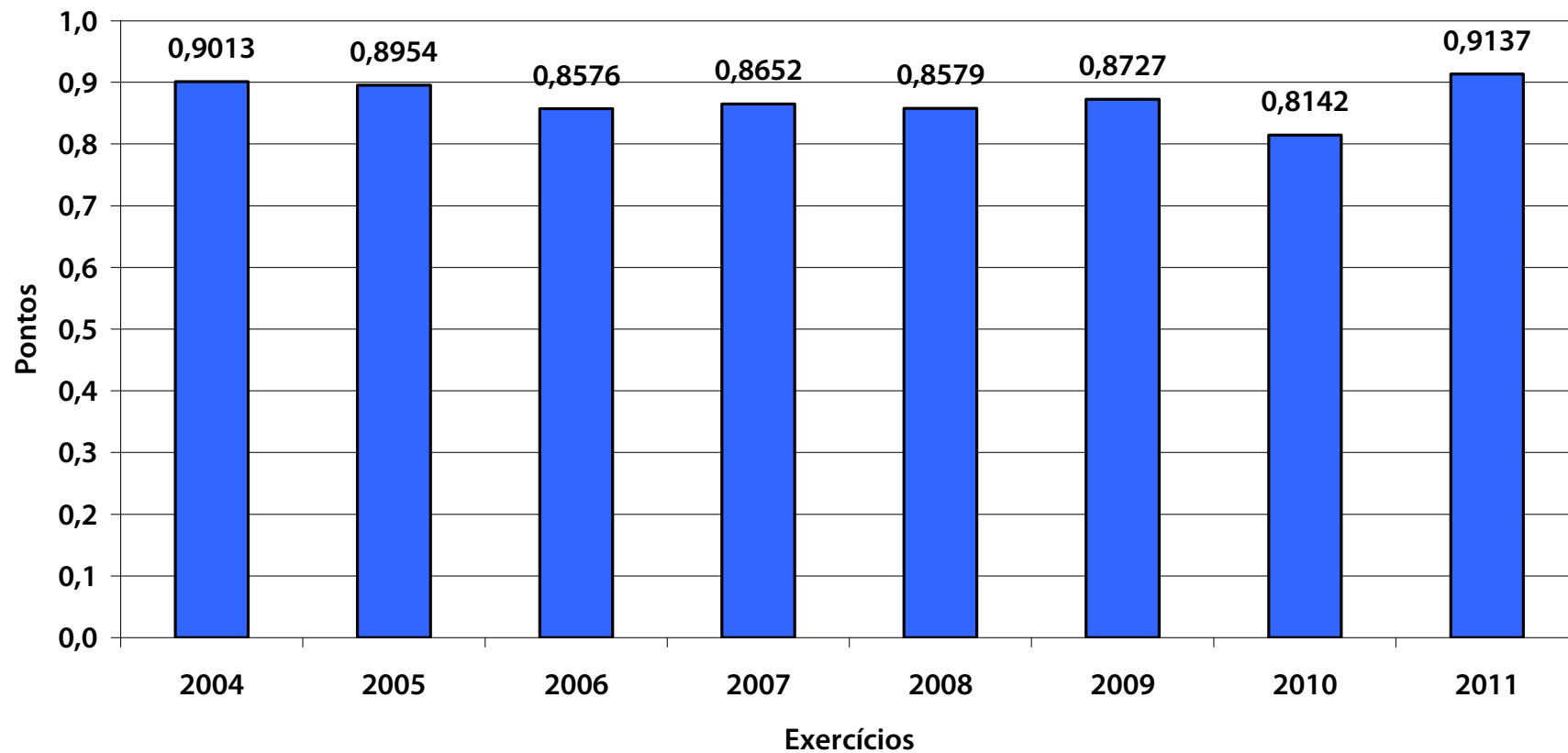
**Conceito B**  
(entre 0,6 e 0,8 pontos)

**Conceito C**  
(entre 0,4 e 0,6 pontos)

**Conceito D**  
(inferiores a 0,4 pontos)



### Índice *Firjan* - Custo da Dívida



**Conceito A**  
(superiores a 0,8 pontos)

**Conceito B**  
(entre 0,6 e 0,8 pontos)

**Conceito C**  
(entre 0,4 e 0,6 pontos)

**Conceito D**  
(inferiores a 0,4 pontos)



PREFEITURA DO MUNICÍPIO DE PIRACICABA

---

# DEMONSTRATIVOS

INST. DE PREVID.E ASSIST.  
SOCIAL DOS FUNCION.  
MUNICIPAIS – IPASP

IPASP - FUNDO DE REPASSE (\*)

1º QUADRIMESTRE DE 2012

RECEITAS	VALOR ACUMULADO	
	R\$	% TOTAL
Contribuições	8.723.786	72,5%
Rendimentos de Aplicações Financeiras	853.450	7,1%
Compensação Previdenciária - Comprev.	1.783.639	14,8%
Repasses Financ. (Prefeitura, Câmara e Semaes)	553.658	4,6%
Outras Receitas	114.480	1,0%
<b>Total das Receitas</b>	<b>12.029.013</b>	<b>100,0%</b>

DESPESAS	VALOR ACUMULADO	
	R\$	% TOTAL
Pessoal e Encargos	223.038	1,6%
Aposentadorias e Pensões	13.503.254	94,3%
Outras Desp. de Custeio (material e serviços)	541.249	3,8%
Precatórios	41.039	0,3%
Investimentos	14.375	0,1%
<b>Total Das Despesas</b>	<b>14.322.955</b>	<b>100,0%</b>

Resultado (Receitas - Despesas)	-2.293.942
<b>Saldo Financeiro do Fundo de Repasse</b>	<b>14.220.247</b>

(\*) FUNDO FINANCEIRO - FUNCIONÁRIOS ADMITIDOS ATÉ 31/12/2003.

IPASP - FUNDO DE RESERVA (\*)

1º QUADRIMESTRE DE 2012

RECEITAS	VALOR ACUMULADO	
	R\$	% TOTAL
Contribuições	1.766.798	64,6%
Rendimentos de Aplicações Financeiras	968.149	35,4%
Compensação Previdenciária - Comprev.	0	0,0%
Repasses Financ. (Prefeitura, Câmara e Semaes)	0	0,0%
Outras Receitas	0	0,0%
<b>Total das Receitas</b>	<b>2.734.947</b>	<b>100,0%</b>

DESPESAS	VALOR ACUMULADO	
	R\$	% TOTAL
Pessoal e Encargos	0	0,0%
Aposentadorias e Pensões	0	0,0%
Outras Desp. de Custeio (material e serviços)	0	0,0%
Precatórios	0	0,0%
Investimentos	0	0,0%
<b>Total Das Despesas</b>	<b>0</b>	<b>0,0%</b>

Resultado (Receitas - Despesas)	2.734.947
<b>Saldo Financeiro do Fundo de Repasse</b>	<b>19.461.570</b>

(\*) FUNDO PREVIDENCIÁRIO - FUNCIONÁRIOS A PARTIR DE 01/01/2004.

IPASP - CONSOLIDADO  
1º QUADRIMESTRE DE 2012

RECEITAS	VALOR ACUMULADO	
	R\$	% TOTAL
Contribuições	10.490.585	71,1%
Rendimentos de Aplicações Financeiras	1.821.598	12,3%
Compensação Previdenciária - Comprev.	1.783.639	12,1%
Repasses Financ. (Prefeitura, Câmara e Semaes)	553.658	3,8%
Outras Receitas	114.480	0,8%
<b>Total das Receitas</b>	<b>14.763.960</b>	<b>100,0%</b>

DESPESAS	VALOR ACUMULADO	
	R\$	% TOTAL
Pessoal e Encargos	223.038	1,6%
Aposentadorias e Pensões	13.503.254	94,3%
Outras Desp. de Custeio (material e serviços)	541.249	3,8%
Precatórios	41.039	0,3%
Investimentos	14.375	0,1%
<b>Total Das Despesas</b>	<b>14.322.955</b>	<b>100,0%</b>

Resultado (Receitas - Despesas)	441.005
<b>Saldo Financeiro do Fundo de Repasse</b>	<b>33.681.817</b>



# PREFEITURA DO MUNICÍPIO DE PIRACICABA

---

Maiores informações pelo site:

[www.financas.piracicaba.sp.gov.br](http://www.financas.piracicaba.sp.gov.br)