



PREFEITURA DO MUNICÍPIO DE PIRACICABA

AUDIÊNCIA PÚBLICA

AVALIAÇÃO

METAS FISCAIS (LRF)

2º QUADRIMESTRE DE 2012



PREFEITURA DO MUNICÍPIO DE PIRACICABA

FUNDAMENTO LEGAL

➤ Lei de Responsabilidade Fiscal (LRF)

Art. 9º – ...

§ 4º – Até o final dos meses de maio, setembro e fevereiro, o Poder Executivo demonstrará e avaliará o cumprimento das metas fiscais de cada quadrimestre, em audiência pública na comissão referida no § 1º do art. 166 da Constituição ou equivalente nas Casas Legislativas estaduais e municipais.



PREFEITURA DO MUNICÍPIO DE PIRACICABA

FUNDAMENTO LEGAL

➤ Constituição Federal

Art. 166 – ...

§ 1º – Caberá a uma comissão mista permanente... :

II – ... Exercer o acompanhamento e a fiscalização orçamentária ...



PREFEITURA DO MUNICÍPIO DE PIRACICABA

FUNDAMENTO LEGAL

➤ Lei Orgânica do Município

Art.147 ... Serão apreciados pela Comissão Permanente de Finanças e Orçamento à qual caberá:

II – ... Exercer acompanhamento e fiscalização orçamentária...



PREFEITURA DO MUNICÍPIO DE PIRACICABA

DEMONSTRATIVOS

LEI DE RESPONSABILIDADE FISCAL (LRF)



PREFEITURA DO MUNICÍPIO DE PIRACICABA

RELATÓRIO RESUMIDO DA EXECUÇÃO ORÇAMENTÁRIA

ADMINISTRAÇÃO DIRETA, INDIRETA E
FUNDACIONAL

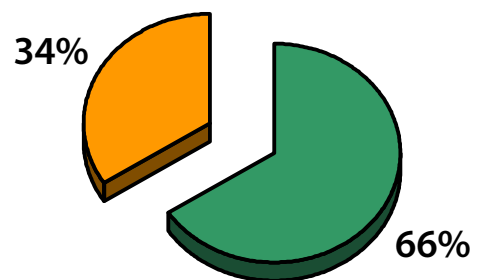
MUNICÍPIO DE PIRACICABA
2º QUADRIMESTRE DE 2012

EM R\$

RECEITAS CAT. ECON. / FONTES	PREVISÃO ANUAL		ACUMULADO		
	INICIAL	ATUALIZADA	PREVISTO	REALIZADO	A REALIZAR
Receitas Correntes (a)	972.180.566	972.180.566	652.632.097	643.410.929	328.769.637
Receitas de Capital (b)	46.261.371	46.261.371	23.222.186	26.186.923	20.074.448
Receita Total (a + b)	1.018.441.937	1.018.441.937	675.854.282	669.597.852	348.844.085

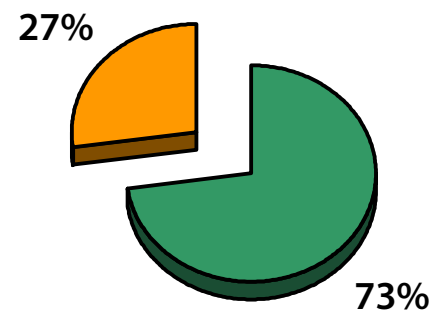
DESPESAS CAT. ECON. / NATUREZA	DOTAÇÃO ANUAL		ACUMULADO		
	INICIAL	ATUALIZADA	EMPENHADO	LIQUIDADO	A EMPENHAR
Despesas Correntes (c)	822.790.757	858.864.747	639.689.728	500.240.230	219.175.018
Despesas de Capital (d)	187.209.580	204.578.295	135.707.398	60.286.597	68.870.897
Reserva de Conting. (e)	8.441.600	7.441.600			
Despesa Total (c + d + e)	1.018.441.937	1.070.884.642	775.397.126	560.526.827	288.045.916
Superávit / Déficit	0	-52.442.705	-105.799.274	109.071.025	

Execução da Receita - 2012



■ Realizada ■ à Realizar

Execução da Despesa - 2012



■ Empenhada ■ à Empenhar

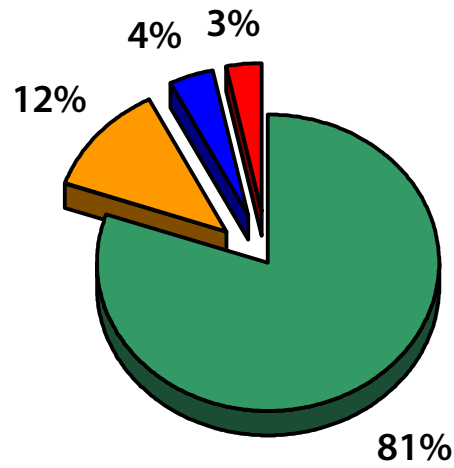
MUNICÍPIO DE PIRACICABA
2º QUADRIMESTRE DE 2012

EM R\$

PODERES / ÓRGÃOS	RECEITAS (1)	DESPESAS		RESULTADOS	
		EMPENHADA (2)	LIQUIDADA (3)	ACUMULADO (4) = (1 - 2)	ACUMULADO (5) = (1 - 3)
Administração Direta (*)	565.193.301	621.860.922	450.317.427	-56.667.620	114.875.874
Administração Indireta	104.404.551	153.536.205	110.209.400	-49.131.654	-5.804.849
Semae	71.415.715	96.001.520	59.158.995	-24.585.805	12.256.720
lpasp	14.494.465	31.134.660	30.900.803	-16.640.194	-16.406.337
lpplap	16.246	544.687	438.031	-528.441	-421.785
Emdhap	1.269.499	7.463.385	6.092.136	-6.193.886	-4.822.638
Fumep	17.208.626	18.391.953	13.619.434	-1.183.328	3.589.192
Totais	669.597.852	775.397.126	560.526.827	-105.799.274	109.071.025

(*) Prefeitura e Câmara

Despesas Empenhadas pelos Órgãos



■ Prefeitura e Câmara

■ Semaef

■ Ipasp

■ Ipplap + Emdhap + Fumep



PREFEITURA DO MUNICÍPIO DE PIRACICABA

RESULTADO NOMINAL E PRIMÁRIO

ADMINISTRAÇÃO DIRETA, INDIRETA E
FUNDACIONAL

MUNICÍPIO DE PIRACICABA
2º QUADRIMESTRE DE 2012

EM R\$

RECEITAS FISCAIS	META 2012	REALIZADO
Receitas Correntes	972.180.566	643.410.929
Receitas de Capital	46.261.371	26.186.923
(-) Receitas de Operações de Crédito		
(-) Rendas de Aplicações Financeiras	18.949.000	10.141.155
(-) Amortização de Empréstimos		
(-) Receitas de Alienações de Ativos	610.000	1.290.138
Receitas Fiscais Líquidas (a)	998.882.937	658.166.559

DESPEAS FISCAIS	META 2012	REALIZADO
Despesas Correntes	822.790.757	500.240.230
Despesas de Capital	187.209.580	60.286.597
(-) Juros e Encargos da Dívida	750.000	210.894
(-) Amortização de Dívida	10.450.000	18.596.546
(-) Concessão de Empréstimos		
(-) Aquis. Título Capital Integralizado		
(+) Reserva de Contingência (c)	8.441.600	
Despesas Fiscais Líquidas (b)	1.007.241.937	541.719.387
Resultado Primário (a - b)	-8.359.000	116.447.172

MUNICÍPIO DE PIRACICABA
2º QUADRIMESTRE DE 2012

EM R\$

SALDO	EXERCÍCIO ANTERIOR (a)	META 2012	EXERCÍCIO ATUAL (b)
Dívida Consolidada	137.151.969	135.000.000	135.031.112
(+) Restos a Pagar Processados	10.072.749	8.000.000	246.434
(-) Ativo Disponível	190.302.328	125.000.000	211.134.031
(-) Haveres Financeiros			
Dívida Consolidada Líquida	0	18.000.000	0
(+) Receita de Privatizações			
(-) Passivos Reconhecidos			
Dívida Fiscal Líquida	0	18.000.000	0
Resultado Nominal (b - a)	0	-7.275.000	0



PREFEITURA DO MUNICÍPIO DE PIRACICABA

DEMONSTRATIVO DOS RESTOS A PAGAR

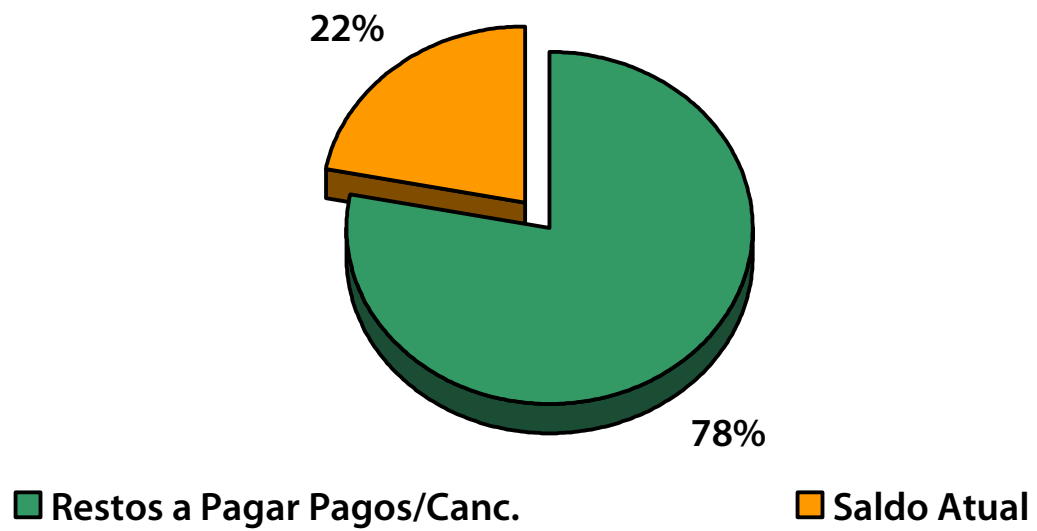
ADMINISTRAÇÃO DIRETA, INDIRETA E
FUNDACIONAL

MUNICÍPIO DE PIRACICABA
2º QUADRIMESTRE DE 2012

EM R\$

PODER / ÓRGÃO / ENTIDADES	SLD EXERC. ANTERIOR.	INSCRIÇ.	BAIXAS		MONTANTE A PAGAR	DISPONIB. FINANC.
			CANCEL.	PAGOS		
Poder Legislativo	626.693		75.048	551.645	0	0
Câmara	626.693		75.048	551.645	0	0
Poder Executivo	139.610.861		1.071.389	107.682.310	30.857.162	241.279.187
Prefeitura	121.796.441		1.013.031	95.159.738	25.623.671	188.081.571
Semaes	15.429.741		58.147	11.122.155	4.249.438	23.052.460
Ipass	36.979		0	36.979	0	0
Fumep	879.960		211	719.533	160.217	27.962.653
Ipplap	46.003		0	38.863	7.140	360.311
Emdhap	1.421.737		0	605.041	816.696	1.822.192
Total	140.237.555		1.146.437	108.233.955	30.857.162	241.279.187

Execução dos Restos a Pagar





PREFEITURA DO MUNICÍPIO DE PIRACICABA

RELATÓRIO DE GESTÃO FISCAL

ADMINISTRAÇÃO DIRETA, INDIRETA E
FUNDACIONAL

PODER EXECUTIVO MUNICIPAL
2º QUADRIMESTRE DE 2012

EM R\$

I – COMPARATIVOS	2º QUADRIM. 2011	3º QUADRIM. 2011	1º QUADRIM. 2012	2º QUADRIM. 2012
------------------	---------------------	---------------------	---------------------	---------------------

Receita Corrente Líquida	832.549.579	871.389.623	901.891.168	909.640.618
---------------------------------	--------------------	--------------------	--------------------	--------------------

Despesas Totais com Pessoal

Limite Legal (54%)	449.576.773	470.550.397	487.021.231	491.205.934
Realizada	312.688.291	324.771.159	344.032.061	363.948.984
% sobre a RCL	37,56%	37,27%	38,15%	40,01%

Despesa LÍq. Inativos e Pensionistas

Limite Legal (12%)	99.905.949	104.566.755	108.226.940	109.156.874
Realizada	28.374.506	29.794.281	31.363.073	33.515.947
% sobre a RCL	3,41%	3,42%	3,48%	3,68%

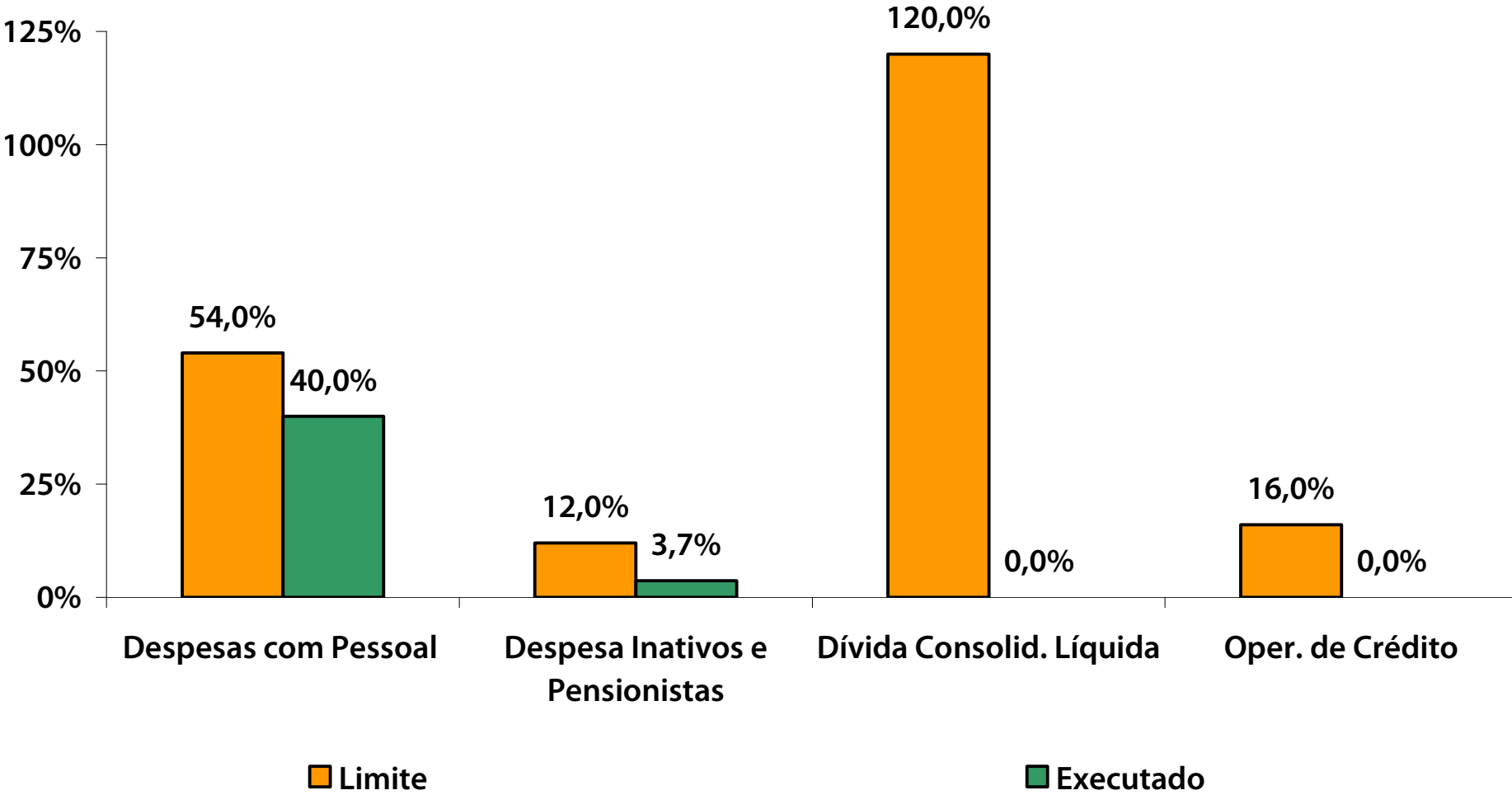
Dívida Consolidada Líquida

Limite Legal (120%)	999.059.495	1.045.667.548	1.082.269.402	1.091.568.742
Saldo	0	0	0	0
% sobre a RCL	0,00%	0,00%	0,00%	0,00%

Operações de Crédito (exceto ARO)

Limite Legal (16%)	133.207.933	139.422.340	144.302.587	145.542.499
Realizada	0	0	0	0
% sobre a RCL	0,00%	0,00%	0,00%	0,00%

Relatório de Gestão Fiscal



PODER LEGISLATIVO MUNICIPAL
2º QUADRIMESTRE DE 2012

EM R\$

I – COMPARATIVOS	2º QUADRIM. 2011	3º QUADRIM. 2011	1º QUADRIM. 2012	2º QUADRIM. 2012
Receita Corrente Líquida	832.549.579	871.389.623	901.891.168	909.640.618
Despesas Totais com Pessoal				
Limite Legal (6%)	49.952.975	52.283.377	54.113.470	54.578.437
Realizada	10.800.943	11.585.238	11.864.187	12.623.261
% sobre a RCL	1,30%	1,33%	1,32%	1,39%



PREFEITURA DO MUNICÍPIO DE PIRACICABA

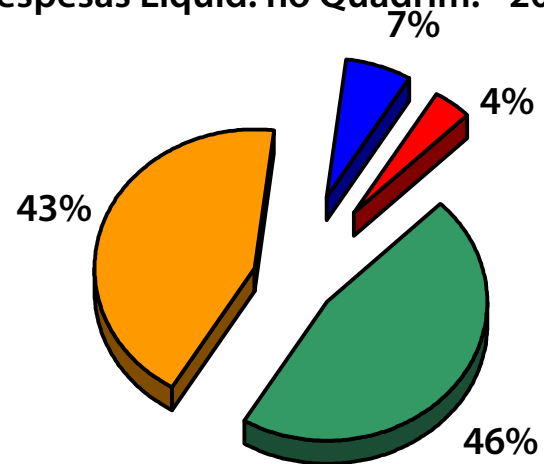
DEMONSTRATIVOS

**SECRETARIA MUNICIPAL DE
FINANÇAS**

PREFEITURA DO MUNICÍPIO DE PIRACICABA
 2º QUADRIMESTRE DE 2012
 COMPARAÇÃO DAS DESPESAS LIQUIDADAS ACUMULADAS

DESPESAS	2º QUADRIM. 2011		2º QUADRIM. 2012		VAR. 2012/2011 (%)
	R\$	%	R\$	%	
a) Despesas Correntes	328.052.485	91,2%	392.566.775	89,5%	19,7%
Pessoal e Encargos	165.475.018	46,0%	202.434.469	46,1%	22,3%
Juros e Encargos da Dívida	298.752	0,1%	210.894	0,0%	-29,4%
Outras Despesas Correntes	162.278.714	45,1%	189.921.412	43,3%	17,0%
b) Despesas de Capital	31.814.395	8,8%	46.228.384	10,5%	45,3%
Investimentos	26.616.033	7,4%	29.258.007	6,7%	9,9%
Inversões Financeiras	362.200	0,1%	40.000	0,0%	-89,0%
Amortiz. / Refinanc. da Dívida	4.836.162	1,3%	16.930.377	3,9%	250,1%
Total (a + b)	359.866.880	100,0%	438.795.159	100,0%	21,9%

Despesas Liquid. no Quadrim. - 2012



■ Pessoal e Encargos

■ Investimentos

■ Outras Desp. Correntes

■ Demais Despesas

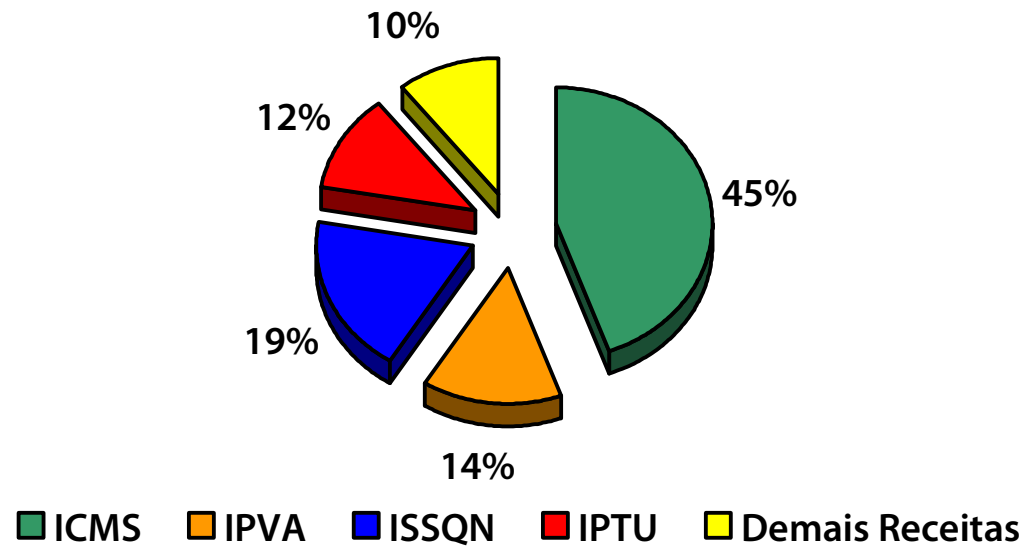
PREFEITURA DO MUNICÍPIO DE PIRACICABA

2º QUADRIMESTRE DE 2012

COMPARAÇÃO DAS PRINCIPAIS RECEITAS ARRECADADAS NO QUADRIMESTRE

RECEITAS	ARRECADADAS (R\$)		VARIÇÃO (b) - (a)	
	2º QUADR. 2011 (a)	2º QUADR. 2012 (b)	R\$	%
ICMS	170.556.903	170.372.829	-184.075	-0,1%
IPVA	49.883.967	55.414.922	5.530.955	11,1%
ISSQN	62.099.289	71.533.713	9.434.424	15,2%
IPTU	39.956.085	45.315.080	5.358.995	13,4%
FPM	30.040.220	30.310.562	270.342	0,9%
Dívida Ativa	17.982.671	19.140.495	1.157.824	6,4%
IRRF	11.093.534	13.405.059	2.311.525	20,8%
ITBI	9.401.033	10.687.162	1.286.129	13,7%
IPI	1.424.096	1.333.521	-90.575	-6,4%
TOTAL	392.437.799	417.513.342	25.075.544	6,4%

Principais Receitas Arrecadadas no Quadr. 2012



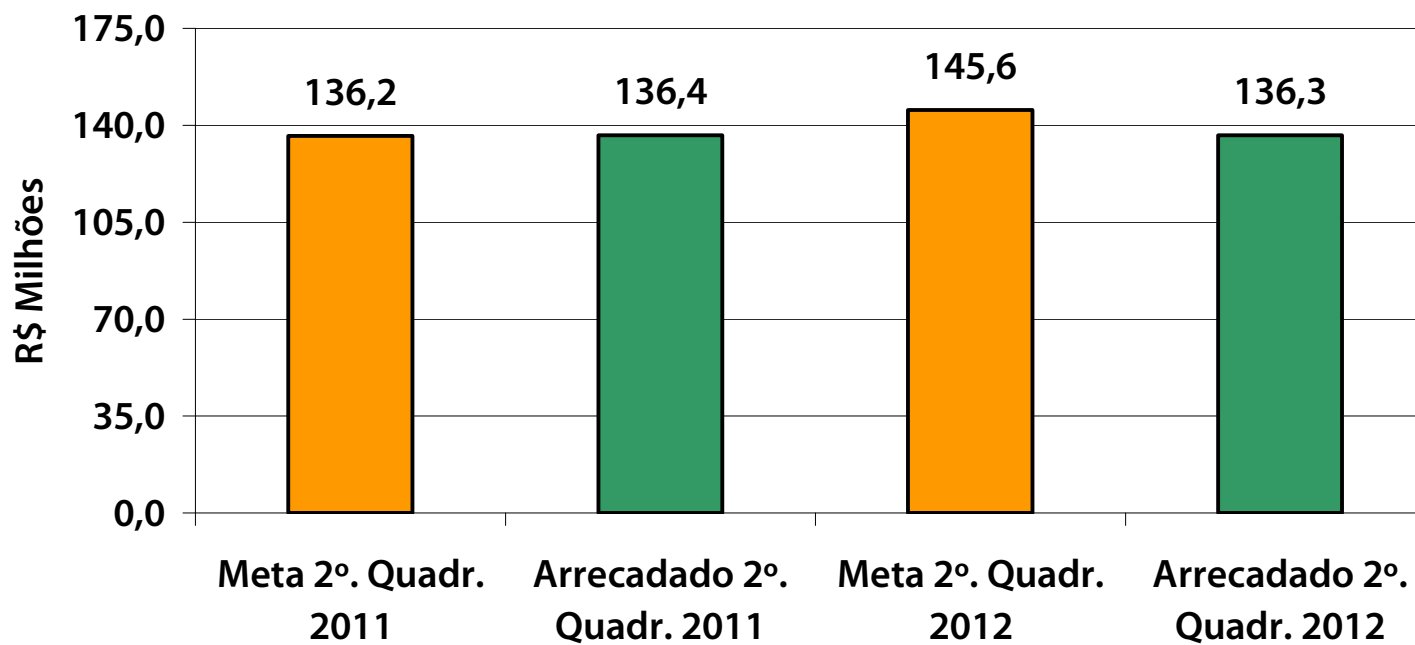
PREFEITURA DO MUNICÍPIO DE PIRACICABA
2º QUADRIMESTRE DE 2012
EVOLUÇÃO DA ARRECADAÇÃO DE ICMS

EM R\$

MÊS	ICMS *		
	2010	2011	2012
Janeiro	13.739.364	15.732.815	19.897.691
Fevereiro	13.065.500	15.202.259	13.587.277
Março	17.421.306	18.058.113	16.875.343
Abril	13.414.791	15.844.284	15.492.258
Mai	14.242.980	20.097.944	18.747.967
Junho	16.389.597	15.386.707	16.429.296
Julho	14.746.433	16.586.716	19.937.432
Agosto	17.109.757	19.536.685	15.330.998
Total	120.129.729	136.445.522	136.298.263

* Valores já descontado os 20% do Fundeb.

Arrecadação acumulada do ICMS



PREFEITURA DO MUNICÍPIO DE PIRACICABA
 2º QUADRIMESTRE DE 2012
 APURAÇÃO DE RESULTADO (SUPERÁVIT / DÉFICIT)

RECEITAS x DESPESAS EMPENHADAS

2º QUADRIMESTRE	RESULTADO (R\$)		VARIÇÃO	
	2011	2012	R\$	%
Receitas	528.375.106	565.193.301	36.818.195	7,0%
Despesas Empenhadas	539.823.032	608.675.919	68.852.887	12,8%
Superávit / Déficit	-11.447.926	-43.482.618	-32.034.692	279,8%

RECEITAS x DESPESAS LIQUIDADAS

2º QUADRIMESTRE	RESULTADO (R\$)		VARIÇÃO	
	2011	2012	R\$	%
Receitas	528.375.106	565.193.301	36.818.195	7,0%
Despesas Liquidadas	359.866.880	438.795.159	78.928.279	21,9%
Superávit / Déficit	168.508.226	126.398.142	-42.110.084	-25,0%

PREFEITURA DO MUNICÍPIO DE PIRACICABA
 2º QUADRIMESTRE DE 2012
 APURAÇÃO DE RESULTADO (SUPERÁVIT / DÉFICIT)

DESPEAS EMPENHADAS x DESPEAS LIQUIDADAS

2º QUADRIMESTRE	RESULTADO (R\$)		VARIÇÃO	
	2011	2012	R\$	%
Despesas Empenhadas	539.823.032	608.675.919	68.852.887	12,8%
Despesas Liquidadas	359.866.880	438.795.159	78.928.279	21,9%
Saldo à Liquidar	179.956.152	169.880.760	-10.075.392	-5,6%

DISPONIBILIDADE FINANCEIRA

2º QUADRIMESTRE	RESULTADO (R\$)		VARIÇÃO	
	2011	2012	R\$	%
Disponibilidade Financeira	206.399.023	188.081.571	-18.317.452	-8,9%
Saldo à Liquidar	179.956.152	169.880.760	-10.075.392	-5,6%
Superávit / Déficit	26.442.871	18.200.811	-8.242.060	-31,2%

PREFEITURA DO MUNICÍPIO DE PIRACICABA
 2º QUADRIMESTRE DE 2012
 DEMONSTRATIVO DE PAGAMENTO DE JUROS E AMORTIZAÇÕES

EM R\$

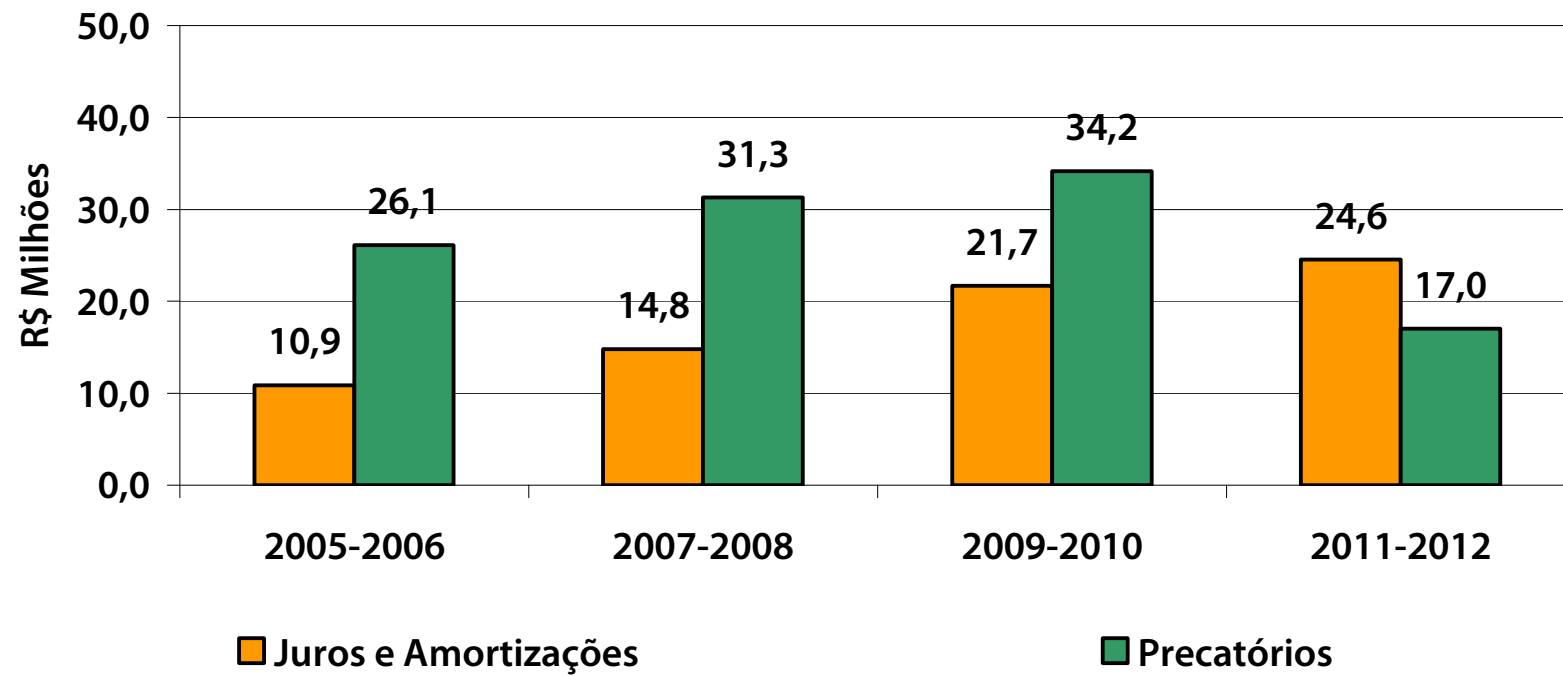
JUROS / AMORTIZAÇÃO DÍVIDAS	VALORES TOTAIS PAGOS NOS EXERCÍCIOS				TOTAL GERAL
	2005-2006	2007-2008	2009-2010	2011-2012	
3.2.90.21 - Juros	2.337.000	1.601.000	687.000	637.981	5.262.981
BNDES	620.000	466.000	245.000	36.285	1.367.285
Banco do Brasil	0	0	0	379.949	379.949
Banespa / Santander	1.094.000	623.000	117.000	0	1.834.000
Caixa Econ. Federal	623.000	512.000	325.000	221.746	1.681.746
4.6.90.71 - Amortizações	8.521.000	13.196.000	21.004.000	23.912.792	66.633.792
BNDES	575.000	1.332.000	1.337.000	784.242	4.028.242
Banco do Brasil	0	0	0	1.052.250	1.052.250
Banespa / Santander	1.961.000	2.431.000	1.516.000	0	5.908.000
Caixa Econ. Federal	808.000	1.080.000	2.021.000	1.016.777	4.925.777
INSS	4.876.000	6.811.000	13.952.000	19.262.218	44.901.218
Pis/Pasep	301.000	362.000	538.000	275.681	1.476.681
SEMAE	0	1.180.000	1.640.000	1.521.623	4.341.623
Total	10.858.000	14.797.000	21.691.000	24.550.773	71.896.773

PREFEITURA DO MUNICÍPIO DE PIRACICABA
 2º QUADRIMESTRE DE 2012
 DEMONSTRATIVO DE PAGAMENTO DE PRECATÓRIOS

EM R\$

PRECATÓRIOS	VALORES TOTAIS PAGOS NOS EXERCÍCIOS				TOTAL GERAL
	2005-2006	2007-2008	2009-2010	2011-2012	
Natureza Alimentar	13.969.000	13.976.000	8.509.000	2.853.967	39.307.967
Emenda 30	10.627.000	9.292.000	12.308.000	8.120.244	40.347.244
Outras Espécies	1.519.000	8.006.000	13.344.000	6.058.558	28.927.558
Total	26.115.000	31.274.000	34.161.000	17.032.769	108.582.769

Evolução dos pagamentos de Juros, Amortizações e Precatórios



PREFEITURA DO MUNICÍPIO DE PIRACICABA
 2º QUADRIMESTRE DE 2012
 SITUAÇÃO DA DÍVIDA CONSOLIDADA

EM R\$

DÍVIDA / INSTITUIÇÃO	SALDO FINAL EM		
	Dez/2004	Dez/2011	Ago/2012
1. OPERAÇÕES DE CRÉDITO	14.884.000	4.895.764	3.899.716
Banespa (Projeto Cura/Centro Cívico e outros)	5.622.000	0	0
CEF (Pró-Moradia)	5.460.000	2.562.516	2.145.966
BNDES (PMAT)	3.802.000	111.831	0
Banco do Brasil (Pró-vias)	0	2.221.417	1.753.750
2. PARCELAMENTO ENC. PREVIDENCIÁRIOS	62.529.000	53.231.857	49.968.286
INSS - Parcelamento	57.345.000	46.890.350	43.744.897
PASEP - Parcelamento	5.184.000	6.341.507	6.223.389
3. OUTROS PARCELAMENTOS	7.847.000	6.809.291	6.184.817
SEMAE - Empréstimo Lei 3.358/92	2.501.000	2.170.473	1.971.421
SEMAE - Empréstimo Lei 4.205/96	5.346.000	4.638.818	4.213.396
4. PRECATÓRIOS JUDICIAIS	44.960.000	48.590.509	48.590.509
TOTAL DÍVIDA CONSOLIDADA	130.220.000	113.527.421	108.643.329
% em relação a Receita Corrente Líquida	37,6%	13,0%	11,9%



PREFEITURA DO MUNICÍPIO DE PIRACICABA

DEMONSTRATIVOS

INST. DE PREVID.E ASSIST.
SOCIAL DOS FUNCION.
MUNICIPAIS – IPASP

IPASP - FUNDO DE REPASSE (*)

2º QUADRIMESTRE DE 2012

RECEITAS	VALOR ACUMULADO	
	R\$	% TOTAL
Contribuições	18.135.326	74,7%
Rendimentos de Aplicações Financeiras	1.160.681	4,8%
Compensação Previdenciária - Comprev.	3.669.117	15,1%
Repasses Financ. (Prefeitura, Câmara e Semaes)	1.105.963	4,6%
Outras Receitas	195.409	0,8%
Total das Receitas	24.266.496	100,0%

DESPESAS	VALOR ACUMULADO	
	R\$	% TOTAL
Pessoal e Encargos	504.264	1,6%
Aposentadorias e Pensões	29.884.306	96,7%
Outras Desp. de Custeio (material e serviços)	334.627	1,1%
Precatórios	157.246	0,5%
Investimentos	20.359	0,1%
Total Das Despesas	30.900.803	100,0%

Resultado (Receitas - Despesas)	-6.634.307
Saldo Financeiro do Fundo de Repasse	9.567.963

(*) FUNDO FINANCEIRO - FUNCIONÁRIOS ADMITIDOS ATÉ 31/12/2003.

IPASP - FUNDO DE RESERVA (*)

2º QUADRIMESTRE DE 2012

RECEITAS	VALOR ACUMULADO	
	R\$	% TOTAL
Contribuições	3.828.212	66,0%
Rendimentos de Aplicações Financeiras	1.971.347	34,0%
Compensação Previdenciária - Comprev.	0	0,0%
Repasses Financ. (Prefeitura, Câmara e Semaes)	0	0,0%
Outras Receitas	0	0,0%
Total das Receitas	5.799.558	100,0%

DESPESAS	VALOR ACUMULADO	
	R\$	% TOTAL
Pessoal e Encargos	0	0,0%
Aposentadorias e Pensões	0	0,0%
Outras Desp. de Custeio (material e serviços)	0	0,0%
Precatórios	0	0,0%
Investimentos	0	0,0%
Total Das Despesas	0	0,0%

Resultado (Receitas - Despesas)	5.799.558
Saldo Financeiro do Fundo de Reserva	22.526.181

(*) FUNDO PREVIDENCIÁRIO - FUNCIONÁRIOS A PARTIR DE 01/01/2004.

IPASP - CONSOLIDADO
2º QUADRIMESTRE DE 2012

RECEITAS	VALOR ACUMULADO	
	R\$	% TOTAL
Contribuições	21.963.537	73,1%
Rendimentos de Aplicações Financeiras	3.132.028	10,4%
Compensação Previdenciária - Comprev.	3.669.117	12,2%
Repasses Financ. (Prefeitura, Câmara e Semaes)	1.105.963	3,7%
Outras Receitas	195.409	0,6%
Total das Receitas	30.066.054	100,0%

DESPESAS	VALOR ACUMULADO	
	R\$	% TOTAL
Pessoal e Encargos	504.264	1,6%
Aposentadorias e Pensões	29.884.306	96,7%
Outras Desp. de Custeio (material e serviços)	334.627	1,1%
Precatórios	157.246	0,5%
Investimentos	20.359	0,1%
Total Das Despesas	30.900.803	100,0%

Resultado (Receitas - Despesas)	-834.749
Saldo Financeiro Consolidado	32.094.144



PREFEITURA DO MUNICÍPIO DE PIRACICABA

Maiores informações pelo site:

www.financas.piracicaba.sp.gov.br