



PREFEITURA DO MUNICÍPIO DE PIRACICABA

AUDIÊNCIA PÚBLICA

AVALIAÇÃO

METAS FISCAIS (LRF)

2º QUADRIMESTRE DE 2013



PREFEITURA DO MUNICÍPIO DE PIRACICABA

FUNDAMENTAÇÃO LEGAL

- Constituição Federal
- Lei de Responsabilidade Fiscal (LRF)
- Lei Orgânica do Município



PREFEITURA DO MUNICÍPIO DE PIRACICABA

FUNDAMENTAÇÃO LEGAL

➤ Constituição Federal

Art. 166 - ...

§ 1º - Caberá a uma comissão mista permanente... :

II - ... Exercer o acompanhamento e a fiscalização orçamentária ...



PREFEITURA DO MUNICÍPIO DE PIRACICABA

FUNDAMENTAÇÃO LEGAL

➤ Lei de Responsabilidade Fiscal (LRF)

Art. 9º. - ...

§ 4º - Até o final dos meses de maio, setembro e fevereiro, o Poder Executivo demonstrará e avaliará o cumprimento das metas fiscais de cada quadrimestre, em audiência pública na comissão referida no § 1º do art. 166 da Constituição ou equivalente nas Casas Legislativas estaduais e municipais.



PREFEITURA DO MUNICÍPIO DE PIRACICABA

FUNDAMENTAÇÃO LEGAL

➤ Lei Orgânica do Município

Art. 147 - ... Serão apreciados pela Comissão Permanente de Finanças e Orçamento à qual caberá:

II - ... Exercer o acompanhamento e fiscalização orçamentária



PREFEITURA DO MUNICÍPIO DE PIRACICABA

DEMONSTRATIVOS

**LEI DE RESPONSABILIDADE
FISCAL (LRF)**



PREFEITURA DO MUNICÍPIO DE PIRACICABA

RELATÓRIO RESUMIDO DA EXECUÇÃO ORÇAMENTÁRIA

ADMINISTRAÇÃO DIRETA, INDIRETA E FUNDACIONAL



PREFEITURA DO MUNICÍPIO DE PIRACICABA

MUNICÍPIO DE PIRACICABA
2º QUADRIMESTRE DE 2013

EM R\$

RECEITAS CAT. ECON. / FONTES	PREVISÃO ANUAL		ACUMULADO		
	INICIAL	ATUALIZADA	PREVISTO	REALIZADO	A REALIZAR
Receitas Correntes (a)	1.054.808.979	1.054.808.979	709.829.355	714.882.685	339.926.294
Receitas de Capital (b)	41.714.060	41.714.060	16.956.124	11.295.561	30.418.499
Receita Total (a + b)	1.096.523.039	1.096.523.039	726.785.479	726.178.246	370.344.793

DESPEAS CAT. ECON. / NATUREZA	DOTAÇÃO ANUAL		ACUMULADO		
	INICIAL	ATUALIZADA	EMPENHADO	LIQUIDADO	A EMPENHAR
Despesas Correntes (c)	959.809.095	964.620.797	709.439.606	558.750.802	255.181.192
Despesas de Capital (d)	121.150.744	131.107.027	45.314.697	23.855.202	85.792.330
Reserva de Conting. (e)	15.563.200	15.563.200			
Despesa Total (c + d)	1.080.959.839	1.095.727.824	754.754.302	582.606.003	340.973.522
Superávit / Déficit	15.563.200	795.215	-28.576.056	143.572.243	



PREFEITURA DO MUNICÍPIO DE PIRACICABA

MUNICÍPIO DE PIRACICABA
2º QUADRIMESTRE DE 2013

EM R\$

PODERES / ÓRGÃOS	RECEITA ARRECADADA (1)	DESPESA REALIZADA		RESULTADO	
		EMPENHADA (2)	LIQUIDADA (3)	EMPENHADO (4) = (1 - 2)	LIQUIDADO (5) = (1 - 3)
Administração Direta (*)	609.838.588	613.298.682	463.286.910	-3.460.094	146.551.678
Administração Indireta	116.339.658	141.455.620	119.319.093	-25.115.962	-2.979.435
<i>Semae</i>	83.182.654	82.367.143	62.243.867	815.511	20.938.787
<i>Ipass</i>	14.904.614	36.449.440	36.173.986	-21.544.826	-21.269.372
<i>Ipplap</i>	10.239	756.237	502.818	-745.999	-492.580
<i>Emdhap</i>	1.385.616	4.249.022	4.243.626	-2.863.407	-2.858.011
<i>Fumep</i>	16.856.536	17.633.778	16.154.796	-777.242	701.740
Totais	726.178.246	754.754.302	582.606.003	-28.576.056	143.572.243

(*) Prefeitura e Câmara



PREFEITURA DO MUNICÍPIO DE PIRACICABA

RESULTADO NOMINAL E PRIMÁRIO

ADMINISTRAÇÃO DIRETA, INDIRETA E FUNDACIONAL



PREFEITURA DO MUNICÍPIO DE PIRACICABA

MUNICÍPIO DE PIRACICABA 2º QUADRIMESTRE DE 2013

EM R\$

RECEITAS FISCAIS	REALIZADO
Receitas Correntes	714.882.685
Receitas de Capital	11.295.561
(-) Rendas de Aplicações Financeiras	7.977.987
(-) Receitas de Alienações de Ativos	288.901
Receitas Fiscais Líquidas (a)	717.911.358

DESPESAS FISCAIS	REALIZADO
Despesas Correntes	558.750.802
Despesas de Capital	23.855.202
(-) Juros e Encargos da Dívida	135.344
(-) Amortização de Dívida	7.301.473
(+) Reserva de Contingência (c)	
Despesas Fiscais Líquidas (b)	575.169.187
Resultado Primário (a - b)	142.742.171



PREFEITURA DO MUNICÍPIO DE PIRACICABA

MUNICÍPIO DE PIRACICABA 2º QUADRIMESTRE DE 2013

SALDO	EM R\$	
	EXERCÍCIO ANTERIOR (a)	EXERCÍCIO ATUAL (b)
Dívida Consolidada	135.134.840	125.691.803
(+) Restos a Pagar Processados	12.234.781	186.549
(-) Ativo Disponível	174.265.704	237.083.525
(-) Haveres Financeiros		
Dívida Consolidada Líquida	0	0
(+) Receita de Privatizações		
(-) Passivos Reconhecidos		
Dívida Fiscal Líquida	0	0
Resultado Nominal (b - a)	0	0



PREFEITURA DO MUNICÍPIO DE PIRACICABA

DEMONSTRATIVO DOS RESTOS A PAGAR

ADMINISTRAÇÃO DIRETA, INDIRETA E FUNDACIONAL



PREFEITURA DO MUNICÍPIO DE PIRACICABA

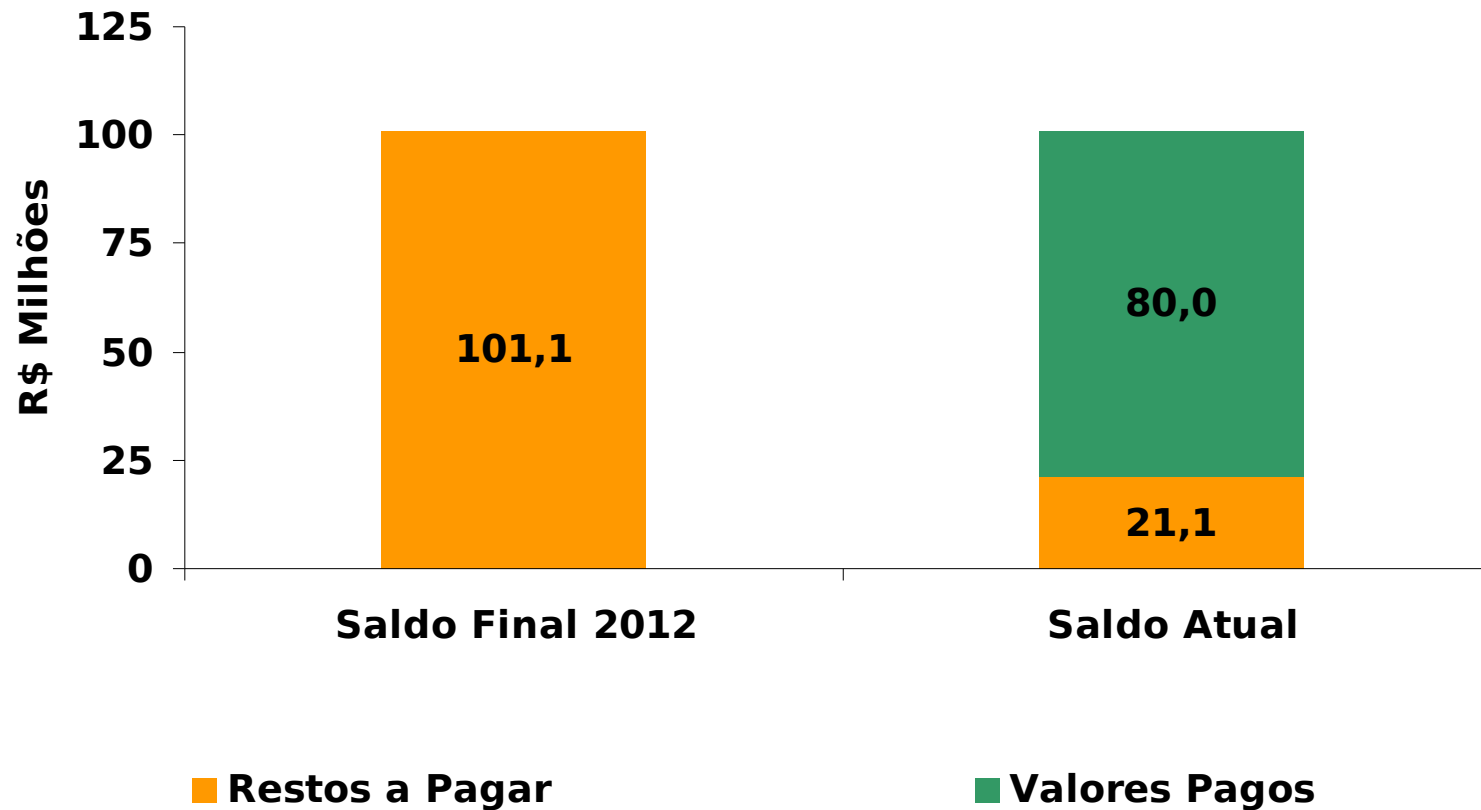
MUNICÍPIO DE PIRACICABA
2º QUADRIMESTRE DE 2013

PODER / ÓRGÃO	SLD EXERC. ANTERIOR.	BAIXAS		MONTANTE A PAGAR	DISPONIB. FINANC.
		CANCEL.	PAGOS		
Poder Legislativo	1.040.758	275.509	765.249	0	0
<i>Câmara</i>	1.040.758	275.509	765.249	0	0
Poder Executivo	100.058.842	3.132.926	75.844.738	21.081.179	262.263.108
<i>Prefeitura</i>	70.555.325	551.629	55.713.011	14.290.684	215.061.942
<i>Semae</i>	22.780.775	1.410.899	14.803.088	6.566.787	22.021.582
<i>Ipass</i>	27.564	0	27.564	0	0
<i>Fumep</i>	4.909.644	6.959	4.721.950	180.734	23.518.566
<i>Ipplap</i>	45.899	0	45.899	0	0
<i>Emdhap</i>	1.739.637	1.163.438	533.226	42.973	1.661.018
Total	101.099.600	3.408.434	76.609.987	21.081.179	262.263.108



PREFEITURA DO MUNICÍPIO DE PIRACICABA

Execução dos Restos a Pagar





PREFEITURA DO MUNICÍPIO DE PIRACICABA

RELATÓRIO DE GESTÃO FISCAL

ADMINISTRAÇÃO DIRETA, INDIRETA E FUNDACIONAL



PREFEITURA DO MUNICÍPIO DE PIRACICABA

MUNICÍPIO DE PIRACICABA 2º QUADRIMESTRE DE 2013

EM R\$

I - COMPARATIVOS	2º QUADRIM. 2012	3º QUADRIM. 2012	1º QUADRIM. 2013	2º QUADRIM. 2013
Receita Corrente Líquida	909.640.618	918.949.320	946.573.814	996.941.300

Despesas Totais com Pessoal

Limite Legal (54%)	491.205.934	496.232.633	511.149.860	538.348.302
Realizada	363.948.984	398.256.825	417.185.389	436.599.428
% sobre a RCL	40,01%	43,34%	44,07%	43,79%

Despesa Líq. Inativos e Pensionistas

Limite Legal (12%)	109.156.874	110.273.918	113.588.858	119.632.956
Realizada	33.515.947	35.996.100	38.179.540	40.587.520
% sobre a RCL	3,68%	3,92%	4,03%	4,07%



PREFEITURA DO MUNICÍPIO DE PIRACICABA

MUNICÍPIO DE PIRACICABA 2º QUADRIMESTRE DE 2013

EM R\$

I - COMPARATIVOS	2º QUADRIM. 2012	3º QUADRIM. 2012	1º QUADRIM. 2013	2º QUADRIM. 2013
Receita Corrente Líquida	909.640.618	918.949.320	946.573.814	996.941.300

Dívida Consolidada Líquida

Limite Legal (120%)	1.091.568.742	1.102.739.184	1.135.888.577	1.196.329.560
Saldo	0	0	0	0
% sobre a RCL	0,00%	0,00%	0,00%	0,00%

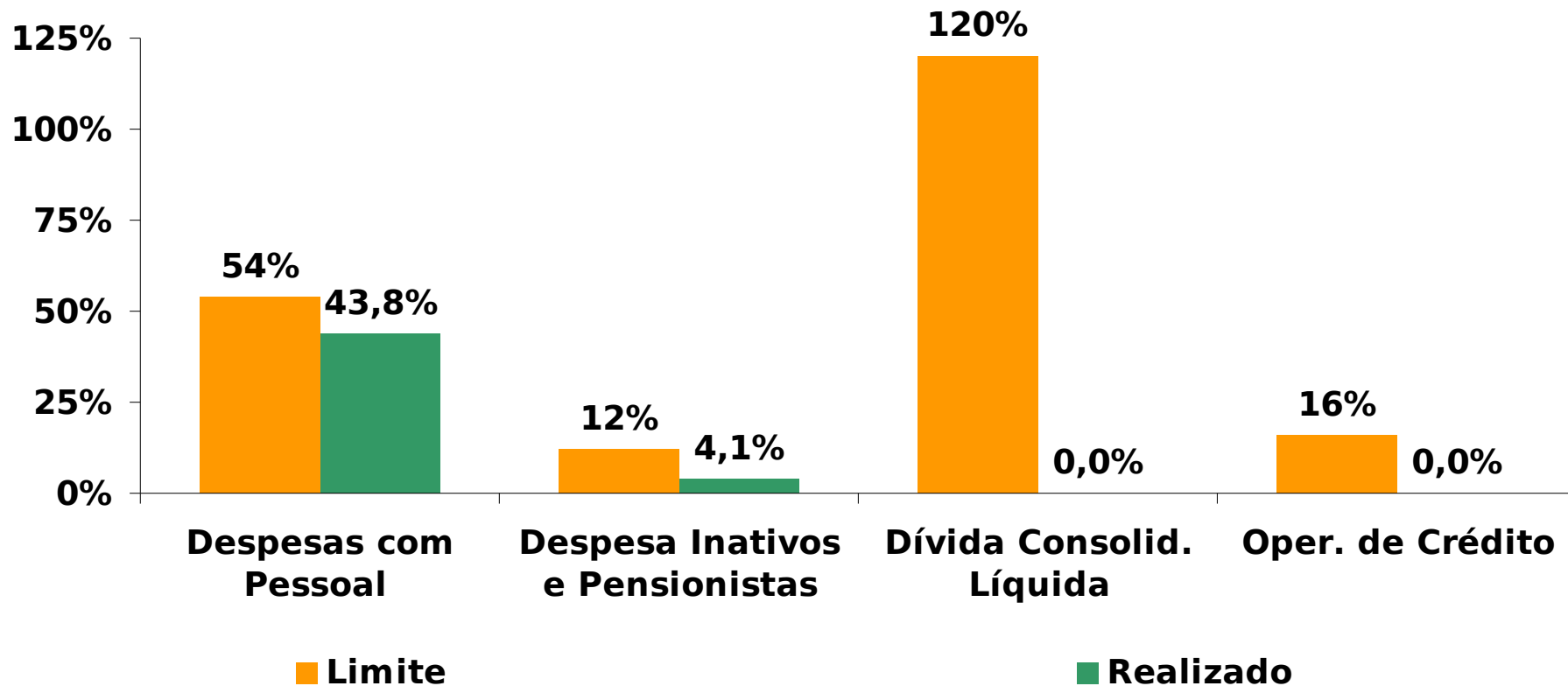
Operações de Crédito (exceto ARO)

Limite Legal (16%)	145.542.499	147.031.891	151.451.810	159.510.608
Realizada	0	0	0	0
% sobre a RCL	0,00%	0,00%	0,00%	0,00%



PREFEITURA DO MUNICÍPIO DE PIRACICABA

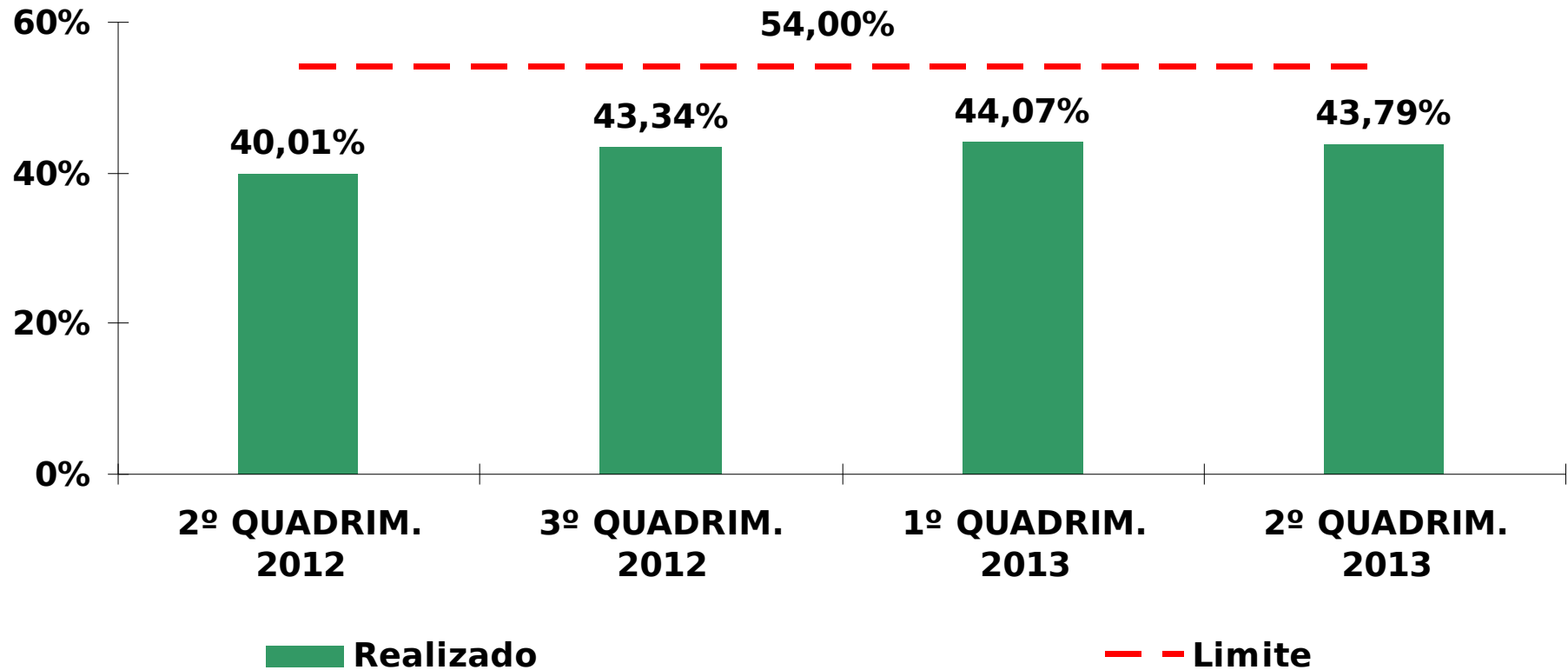
Relatório de Gestão Fiscal - Executivo





PREFEITURA DO MUNICÍPIO DE PIRACICABA

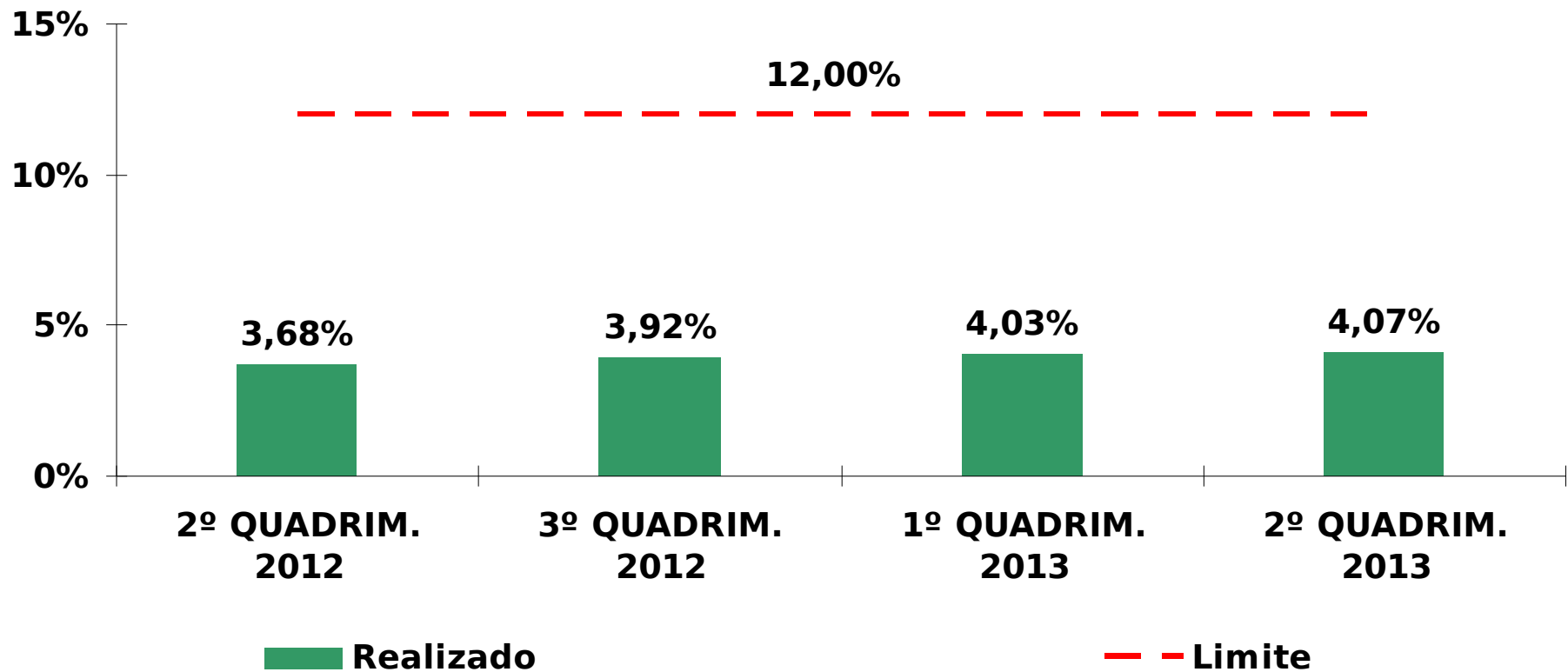
Despesas Totais com Pessoal - Executivo





PREFEITURA DO MUNICÍPIO DE PIRACICABA

Despesa Líq. Inativos e Pensionistas





PREFEITURA DO MUNICÍPIO DE PIRACICABA

PODER LEGISLATIVO MUNICIPAL

2º QUADRIMESTRE DE 2013

EM R\$

I - COMPARATIVOS	2º QUADRIM. 2012	3º QUADRIM. 2012	1º QUADRIM. 2013	2º QUADRIM. 2013
------------------	---------------------	---------------------	---------------------	---------------------

Receita Corrente Líquida	909.640.618	918.949.320	946.573.814	996.941.300
---------------------------------	--------------------	--------------------	--------------------	--------------------

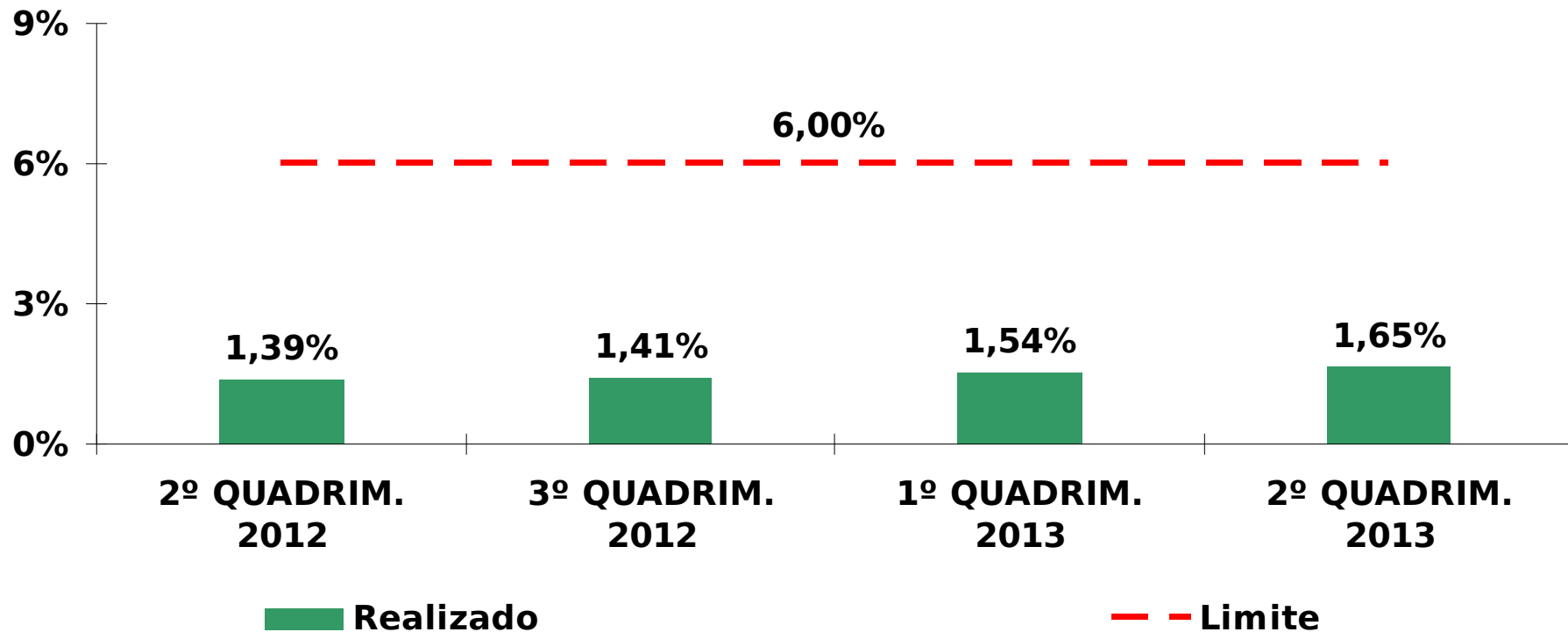
Despesas Totais com Pessoal

Limite Legal (6%)	54.578.437	55.136.959	56.794.429	59.816.478
Realizada	12.623.261	12.984.497	14.607.670	16.487.790
% sobre a RCL	1,39%	1,41%	1,54%	1,65%



PREFEITURA DO MUNICÍPIO DE PIRACICABA

Despesas Totais com Pessoal - Legislativo





PREFEITURA DO MUNICÍPIO DE PIRACICABA

DEMONSTRATIVOS

**SECRETARIA MUNICIPAL DE
FINANÇAS**



PREFEITURA DO MUNICÍPIO DE PIRACICABA

PREFEITURA DO MUNICÍPIO DE PIRACICABA

2º QUADRIMESTRE DE 2013

COMPARAÇÃO DAS DESPESAS EMPENHADAS

DESPESAS	2º QUADRIM. 2012		2º QUADRIM. 2013		VARIÇÃO 2013/2012
	R\$	%	R\$	%	
a) Despesas Correntes	514.035.276	84,5%	573.998.230	94,1%	11,7%
Pessoal e Encargos	202.565.496	33,3%	231.689.211	38,0%	14,4%
Juros e Encargos da Dívida	371.191	0,1%	330.000	0,1%	-11,1%
Outras Despesas Correntes	311.098.589	51,1%	341.979.019	56,1%	9,9%
b) Despesas de Capital	94.640.643	15,5%	36.048.703	5,9%	-61,9%
Investimentos	76.602.527	12,6%	27.792.051	4,6%	-63,7%
Inversões Financeiras	40.000	0,0%	16.000	0,0%	-60,0%
Amortiz. / Refinanc. da Dívida	17.998.116	3,0%	8.240.651	1,4%	-54,2%
Total (a + b)	608.675.919	100,0%	610.046.932	100,0%	0,2%



PREFEITURA DO MUNICÍPIO DE PIRACICABA

PREFEITURA DO MUNICÍPIO DE PIRACICABA

2º QUADRIMESTRE DE 2013

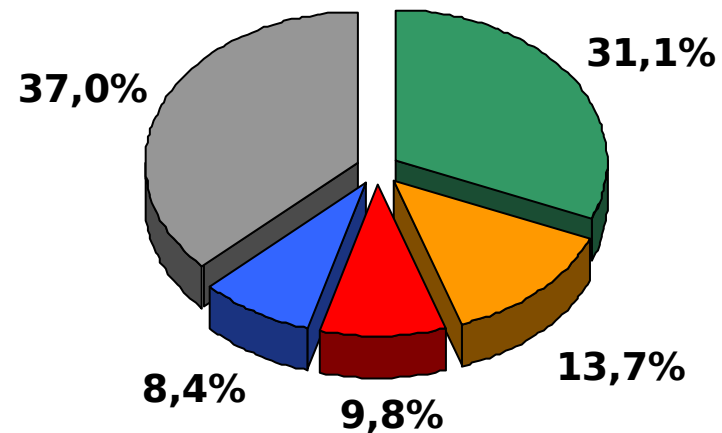
COMPARAÇÃO DAS PRINCIPAIS RECEITAS PREVISTAS x ARRECADADAS

RECEITAS	2º QUADR. 2013		VARIÇÃO (b) - (a)	
	PREVISTA	REALIZADA	R\$	%
ICMS	191.300.000	189.768.884	-1.531.116	-0,8%
ISSQN	82.932.500	83.321.156	388.656	0,5%
IPVA	60.000.000	59.708.866	-291.134	-0,5%
IPTU	51.660.000	51.183.893	-476.107	-0,9%
FPM	34.450.000	33.299.596	-1.150.404	-3,3%
Dívida Ativa	20.150.000	20.103.242	-46.758	-0,2%
IRRF	15.612.800	16.580.652	967.852	6,2%
ITBI	13.870.000	14.484.188	614.188	4,4%
IPI	1.625.000	1.369.432	-255.568	-15,7%
TOTAL	471.600.300	469.819.910	-1.780.390	-0,4%



PREFEITURA DO MUNICÍPIO DE PIRACICABA

Principais Receitas Arrecadadas - Prefeitura 2º. Quadrimestre 2013



■ ICMS

■ ISSQN

■ IPVA

■ IPTU

■ Demais Receitas



PREFEITURA DO MUNICÍPIO DE PIRACICABA

PREFEITURA DO MUNICÍPIO DE PIRACICABA

2º QUADRIMESTRE DE 2013

SITUAÇÃO DA DÍVIDA FUNDADA

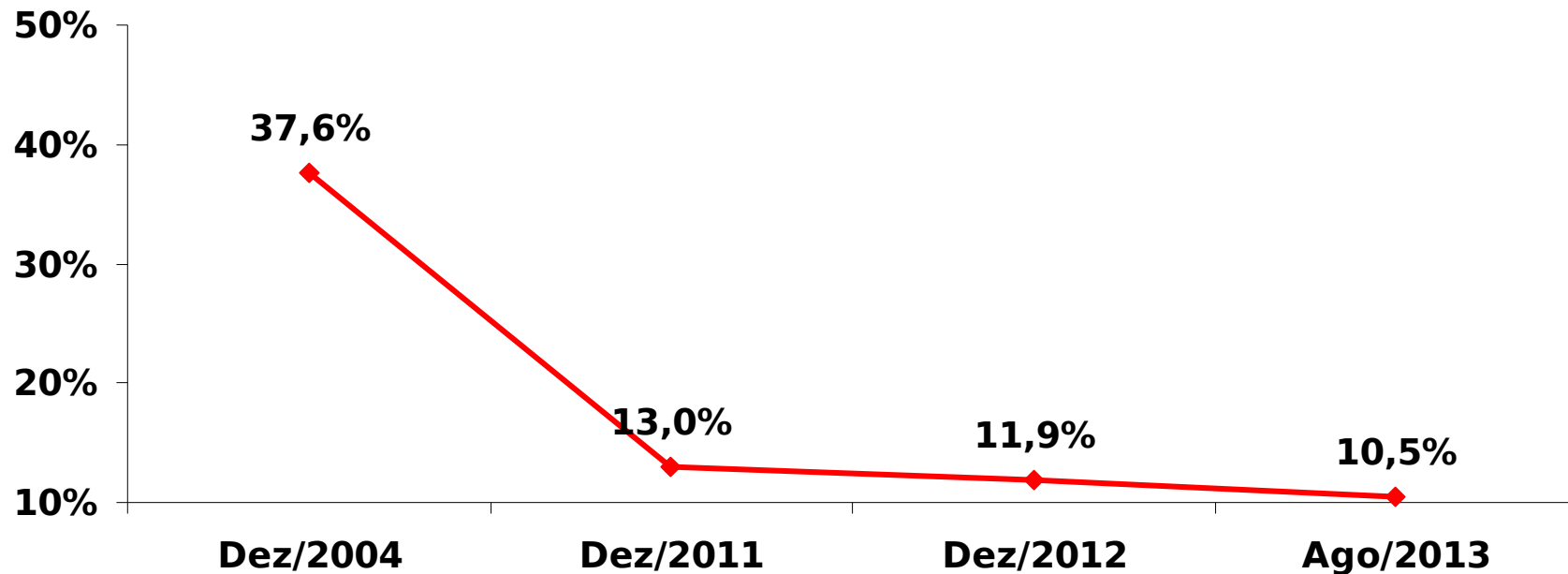
EM R\$

DÍVIDA / INSTITUIÇÃO	SALDO FINAL EM			
	Dez/2004	Dez/2011	Dez/2012	Ago/2013
1. OPERAÇÕES DE CRÉDITO	14.884.000	4.895.764	3.472.792	2.571.664
Banespa (Projeto Cura/Centro Cívico)	5.622.000	0	0	0
CEF (Pró-Moradia)	5.460.000	2.562.516	1.952.875	1.519.414
BNDES (PMAT)	3.802.000	111.831	0	0
Banco do Brasil (Pró-vias)	0	2.221.417	1.519.917	1.052.250
2. PARCELAMENTO ENC. PREVIDENC.	62.529.000	53.231.857	51.140.086	47.669.713
INSS - Parcelamento	57.345.000	46.890.350	44.725.817	41.372.256
PASEP - Parcelamento	5.184.000	6.341.507	6.414.269	6.297.457
3. OUTROS PARCELAMENTOS	7.847.000	6.809.291	6.242.024	5.575.066
SEMAE - Empréstimo Lei 3.358/92	2.501.000	2.170.473	1.989.656	1.777.062
SEMAE - Empréstimo Lei 4.205/96	5.346.000	4.638.818	4.252.368	3.798.004
4. PRECATÓRIOS JUDICIAIS	44.960.000	48.590.509	51.913.776	49.228.357
TOTAL DÍVIDA CONSOLIDADA	130.220.000	113.527.421	112.768.678	105.044.801
% em relação a Receita Corrente Líquida	37,6%	13,0%	11,9%	10,5%



PREFEITURA DO MUNICÍPIO DE PIRACICABA

**Evolução da Dívida Fundada (longo prazo)
Prefeitura - em %**



◆ Percentual da Dívida Consolidada em relação a Receita Corrente Líquida



PREFEITURA DO MUNICÍPIO DE PIRACICABA

DEMONSTRATIVOS

**INST. DE PREVID.E ASSIST.
SOCIAL DOS FUNCION.
MUNICIPAIS - IPASP**



PREFEITURA DO MUNICÍPIO DE PIRACICABA

IPASP - FUNDO DE REPASSE (*)

2º QUADRIMESTRE DE 2013

RECEITAS	VALOR ACUMULADO	
	R\$	% TOTAL
Contribuições	19.405.469	54,7%
Rendimentos de Aplicações Financeiras	258.454	0,7%
Compensação Previdenciária - Comprev.	5.313.246	15,0%
Repasses Financ. (Prefeitura, Câmara e Semaes)	10.305.472	29,1%
Outras Receitas	176.085	0,5%
Total das Receitas	35.458.726	100,0%

DESPESAS	VALOR ACUMULADO	
	R\$	% TOTAL
Pessoal e Encargos	676.705	1,9%
Aposentadorias e Pensões	35.031.329	96,6%
Outras Desp. de Custeio (material e serviços)	262.292	0,7%
Precatórios	265.782	0,7%
Investimentos	14.771	0,0%
Total das Despesas	36.250.879	100,0%

Resultado (Receitas - Despesas)	-792.153
Saldo Financeiro do Fundo de Repasse	7.628.171



PREFEITURA DO MUNICÍPIO DE PIRACICABA

IPASP - FUNDO DE RESERVA (*)

2º QUADRIMESTRE DE 2013

RECEITAS	VALOR ACUMULADO	
	R\$	% TOTAL
Contribuições	4.735.543	81,3%
Rendimentos de Aplicações Financeiras	1.089.888	18,7%
Compensação Previdenciária - Comprev.	0	0,0%
Repasses Financ. (Prefeitura, Câmara e Semaes)	0	0,0%
Outras Receitas	0	0,0%
Total das Receitas	5.825.431	100,0%

DESPESAS	VALOR ACUMULADO	
	R\$	% TOTAL
Pessoal e Encargos	0	0,0%
Aposentadorias e Pensões	0	0,0%
Outras Desp. de Custeio (material e serviços)	0	0,0%
Precatórios	0	0,0%
Investimentos	0	0,0%
Total das Despesas	0	0,0%

Resultado (Receitas - Despesas)	5.825.431
Saldo Financeiro do Fundo de Reserva	29.056.399



PREFEITURA DO MUNICÍPIO DE PIRACICABA

IPASP - CONSOLIDADO 2º QUADRIMESTRE DE 2013

RECEITAS	VALOR ACUMULADO	
	R\$	% TOTAL
Contribuições	24.141.012	58,5%
Rendimentos de Aplicações Financeiras	1.348.343	3,3%
Compensação Previdenciária - Comprev.	5.313.246	12,9%
Repasses Financ. (Prefeitura, Câmara e Semaes)	10.305.472	25,0%
Outras Receitas	176.085	0,4%
Total das Receitas	41.284.157	100,0%

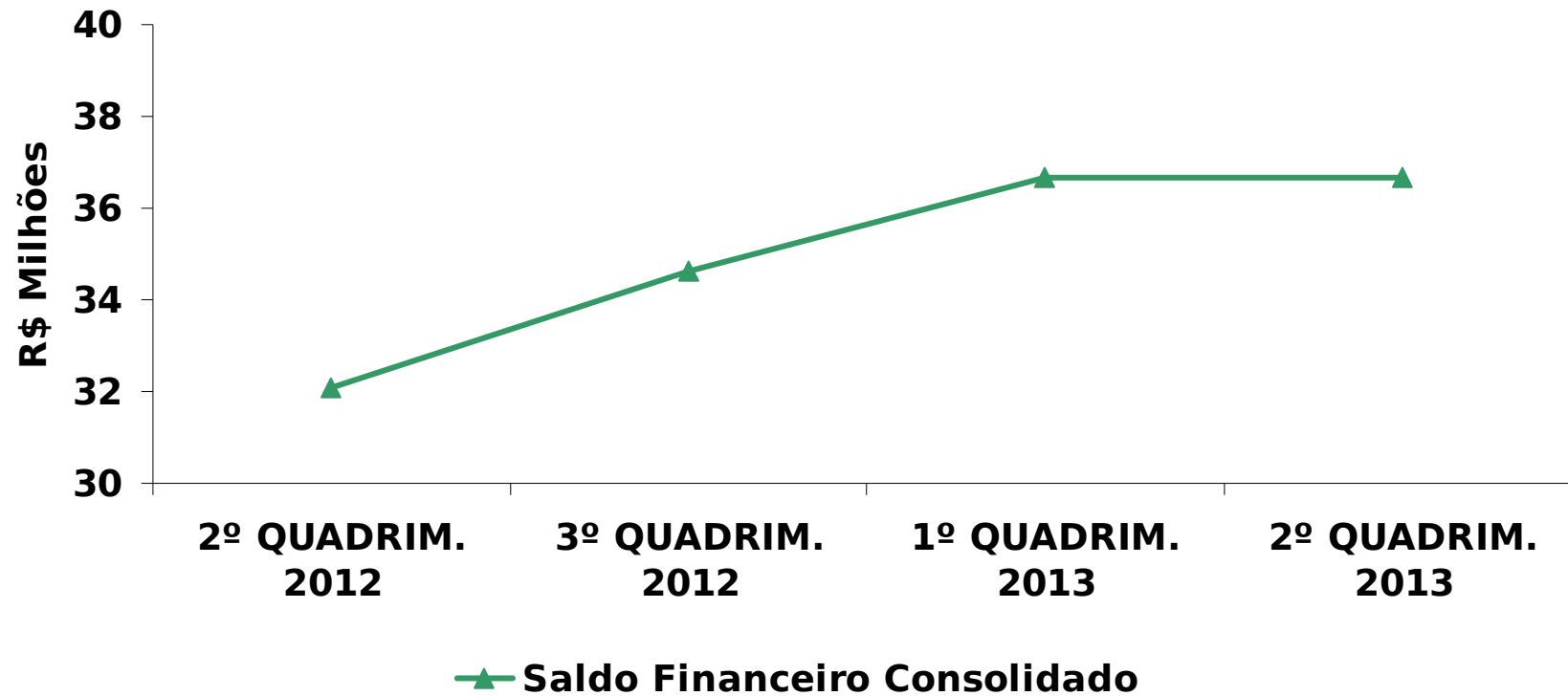
DESPESAS	VALOR ACUMULADO	
	R\$	% TOTAL
Pessoal e Encargos	676.705	1,9%
Aposentadorias e Pensões	35.031.329	96,6%
Outras Desp. de Custeio (material e serviços)	262.292	0,7%
Precatórios	265.782	0,7%
Investimentos	14.771	0,0%
Total das Despesas	36.250.879	100,0%

Resultado (Receitas - Despesas)	5.033.279
Saldo Financeiro Consolidado	36.684.570



PREFEITURA DO MUNICÍPIO DE PIRACICABA

Evolução dos demonstrativos - IPASP





PREFEITURA DO MUNICÍPIO DE PIRACICABA

DEMONSTRATIVOS

**ÍNDICE *FIRJAN* DE GESTÃO
FISCAL (IFGF)**



PREFEITURA DO MUNICÍPIO DE PIRACICABA

ÍNDICE *FIRJAN* DE GESTÃO FISCAL (IFGF)

Mais uma vez, Piracicaba está classificada entre os cinco (05) melhores municípios do Brasil, no ranking de eficiência de Gestão Fiscal, e o 3º do Estado de São Paulo, conforme metodologia apurada pela FIRJAN, onde são considerados os seguintes itens: receita própria, gastos com pessoal, investimentos, liquidez e custo da dívida.



PREFEITURA DO MUNICÍPIO DE PIRACICABA

ÍNDICE *FIRJAN* DE GESTÃO FISCAL (IFGF)

A *FIRJAN* criou este índice a partir da necessidade da promoção da Gestão Pública Eficiente.

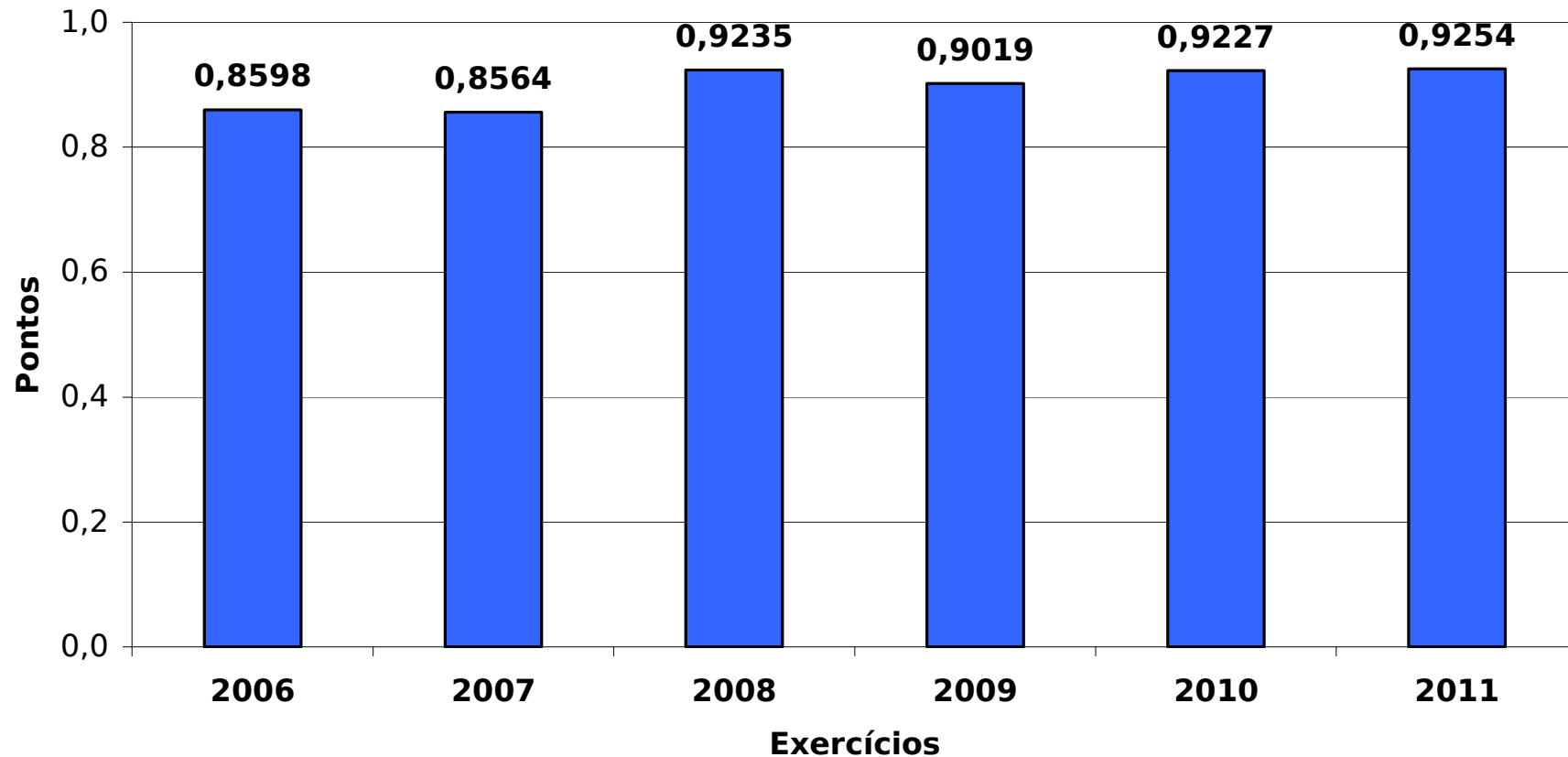
O IFGF foi construído com base nos dados disponíveis na Secretaria do Tesouro Nacional, além da literatura acadêmica.

Nesta elaboração buscou-se identificar o desafio da gestão fiscal municipal, tendo em vista as restrições orçamentárias das prefeituras brasileiras.



PREFEITURA DO MUNICÍPIO DE PIRACICABA

Índice *Firjan* de Gestão Fiscal (IFGF)



Conceito A
(superiores a 0,8 pontos)

Conceito B
(entre 0,6 e 0,8 pontos)

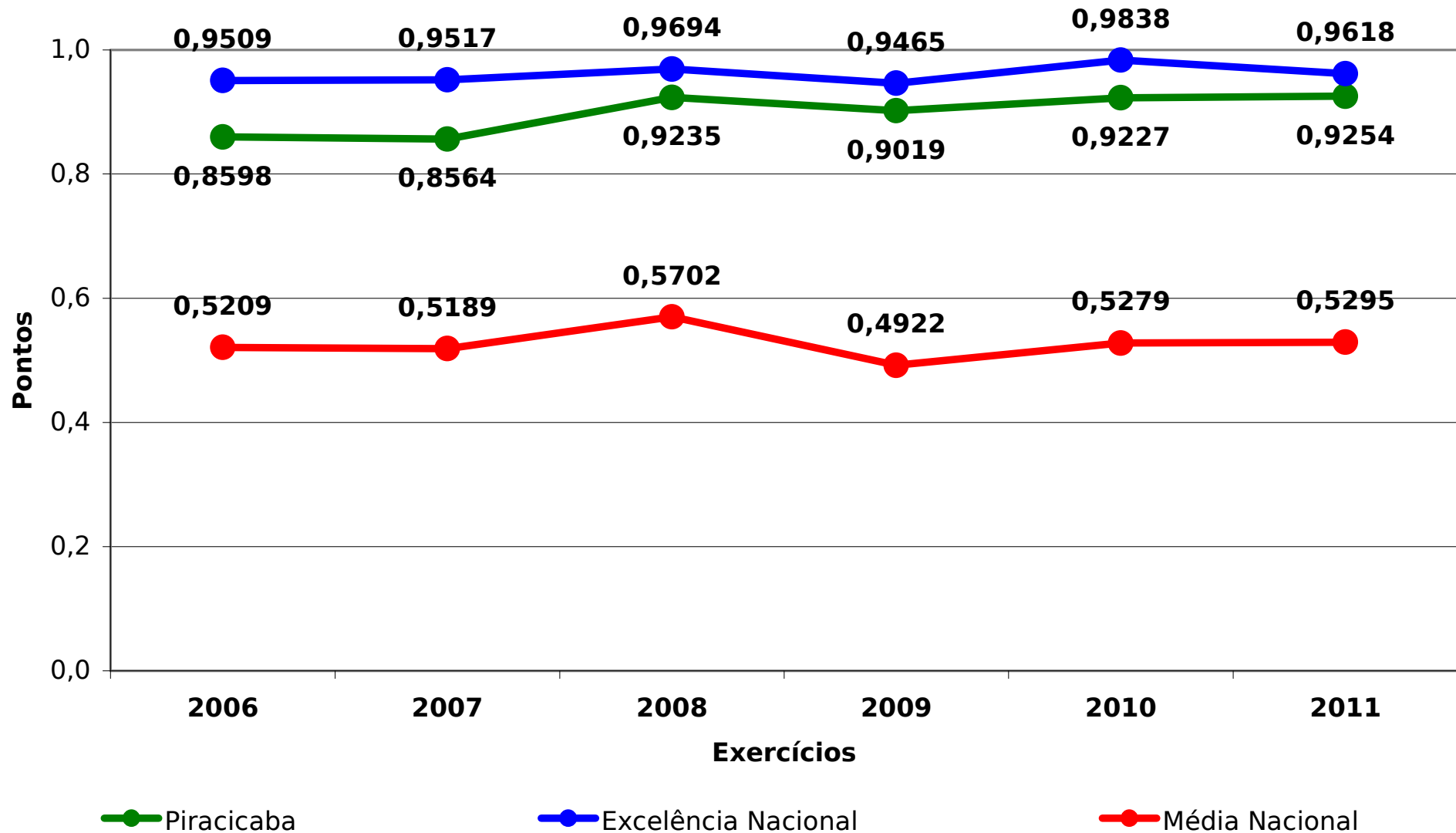
Conceito C
(entre 0,4 e 0,6 pontos)

Conceito D
(inferiores a 0,4 pontos)



PREFEITURA DO MUNICÍPIO DE PIRACICABA

Evolução da situação relativa do Índice *Firjan* de Gestão Fiscal em Piracicaba





PREFEITURA DO MUNICÍPIO DE PIRACICABA

Mais informações pelos sites:

<http://www.piracicaba.sp.gov.br>

<http://www.financas.piracicaba.sp.gov.br>

<http://www.transparencia.piracicaba.sp.gov.br>